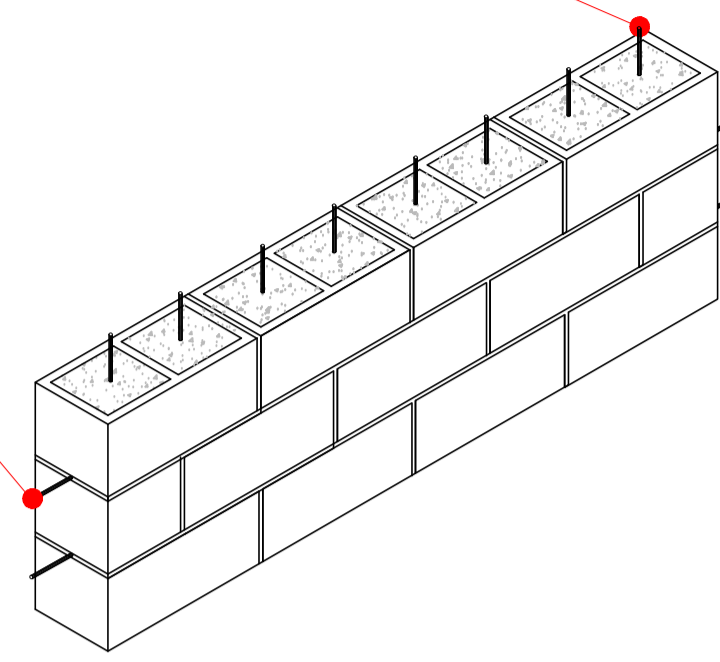
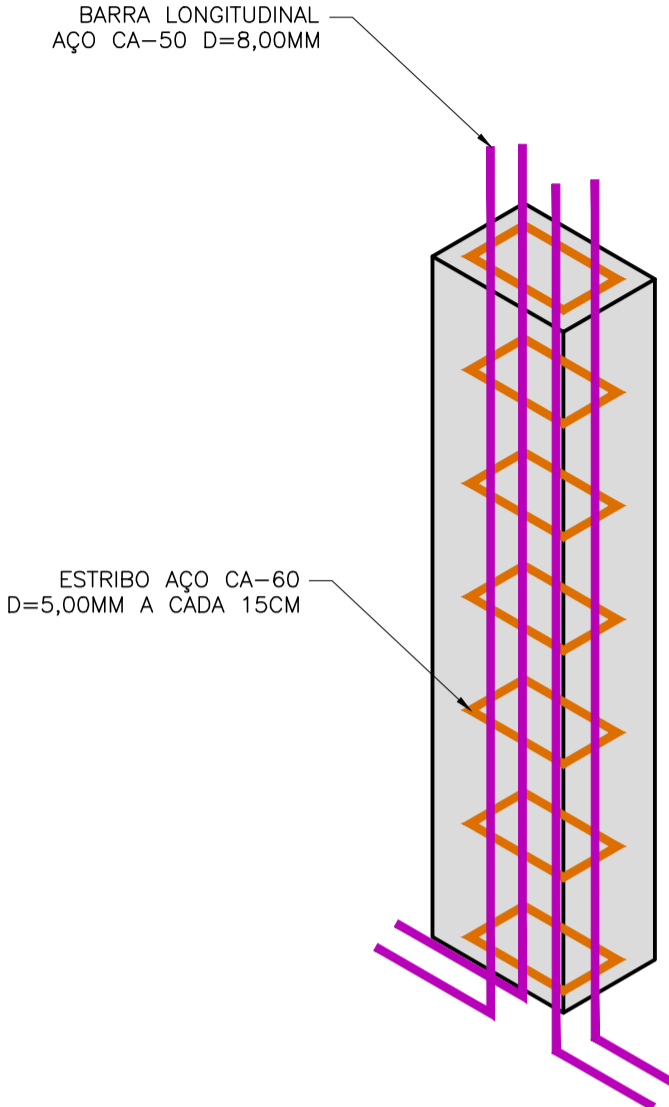


1 DETALHE TIPO MURETA H= 0,3M
ESCALA 1:50

Deverão ser utilizadas armaduras de travamento no $\phi = 5.0$ mm a cada furo dos blocos e na Argamassa de assentamento interligando-os para solidarização das alvenarias junto aos pilares e vigas.



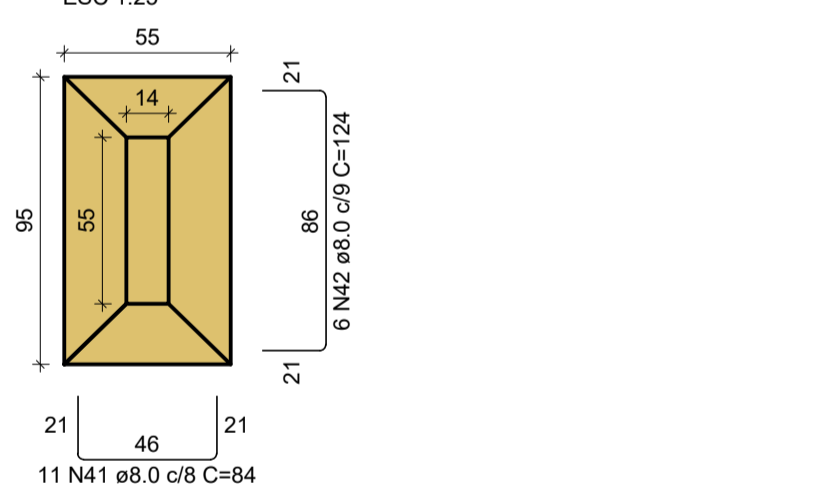
2 DETALHE DO BLOCO ARMADO
ESCALA 1:50



3 DETALHE PILARES 20X14
ESCALA 1:10

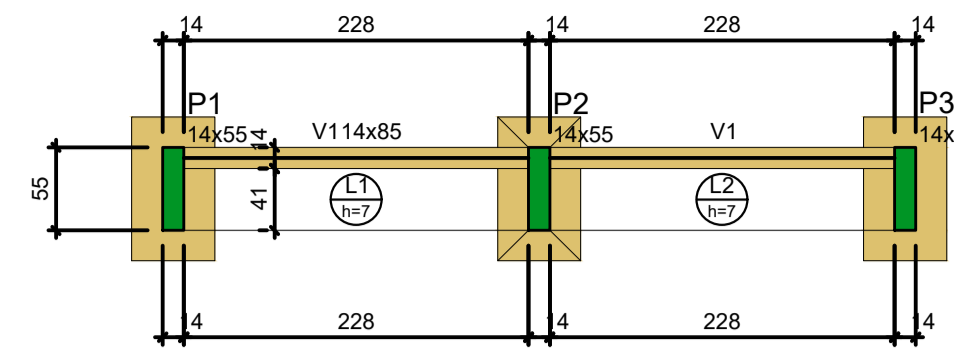
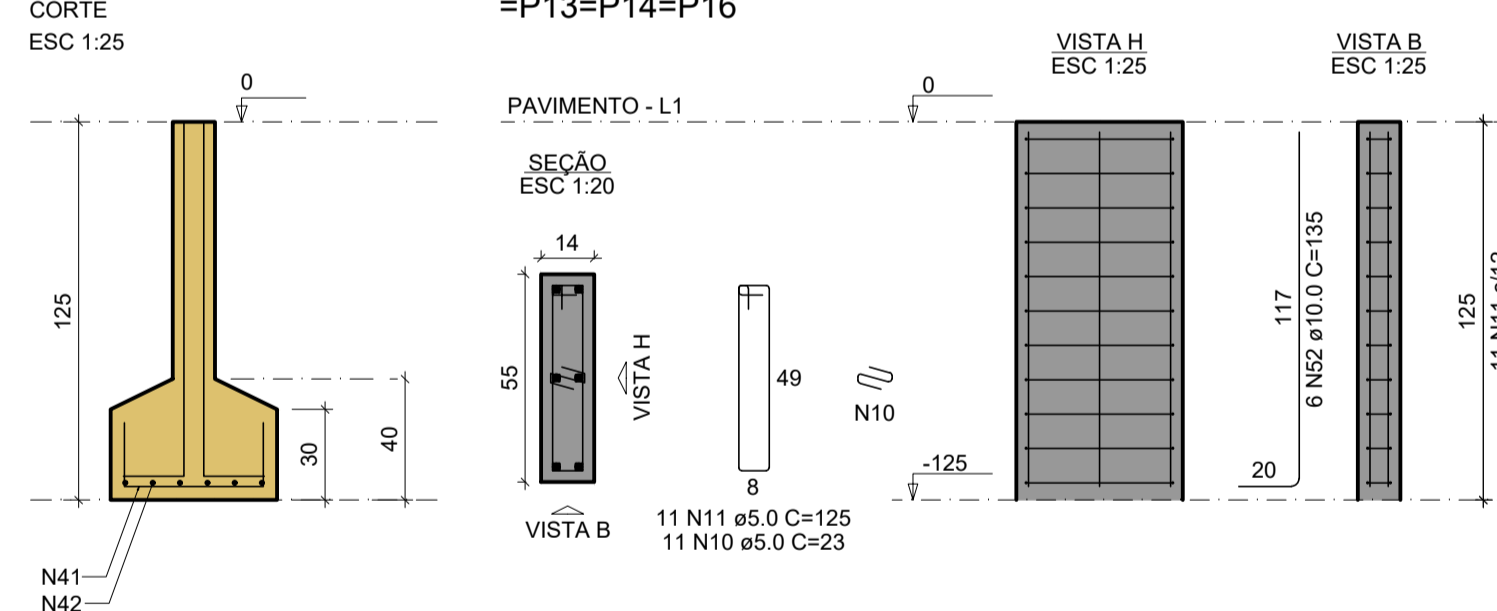
LISTA DE MATERIAIS POR METRO DE MURETA H=0,3M			
ITEM	DESCRIÇÃO	UNIDADE	QUANTIDADE
01	GABARITO	M	1,55
02	ESCAVAÇÃO MANUAL DE VALA	M3	0,03
03	APILOAMENTO MANUAL DE VALA	M2	0,14
04	LASTRO DE CONCRETO	M3	0,004
05	CONCRETO ESTRUTURAL FCK 25MPA	M3	0,01
06	AÇO CA-60, DIÂMETRO DE 5,0 MM	KG	0,14
07	AÇO CA-50, DIÂMETRO DE 8,0 MM	KG	0,4
08	FÓRMA COM TÁBUA E SARRAFO	M2	0,1
09	ALVENARIA DE BLOCO DE CONCRETO CHEIO COM ARMAÇÃO, EM CONCRETO COM FCK 15MPA, ESP. 14CM	M2	0,45
10	CHAPISCO E REBOCO	M2	0,3
11	PINTURA COM EMULSÃO ASFÁLTICA	M2	0,5

S2=S5=S7=S8=S9=S10=S11=S12=S13=S14=S16
PLANTA
ESC 1:25

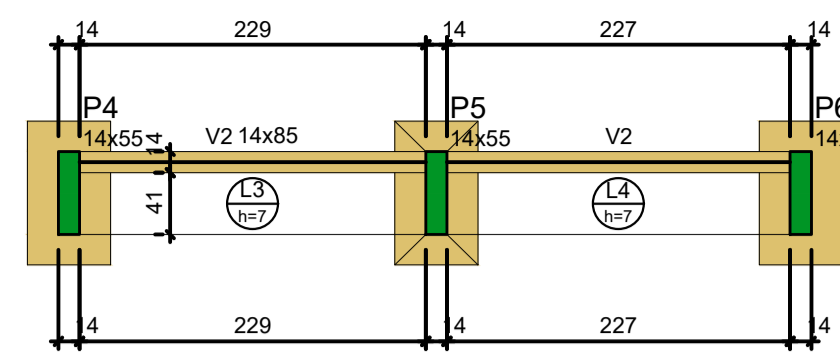


Solo com capacidade de suporte > 3.00 kgf/cm²
Solo compactado sobre a sapata
peso específico > 1600.00 kgf/m³

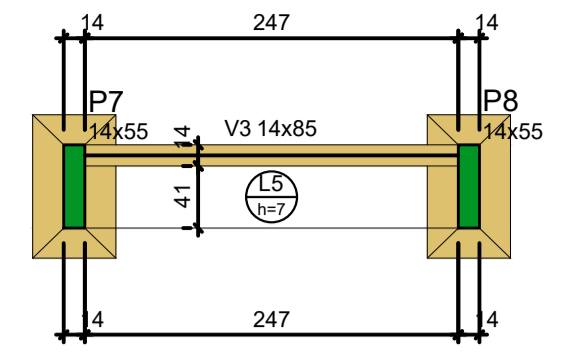
P2=P5=P7=P8=P9=P10=P11=P12=
=P13=P14=P16



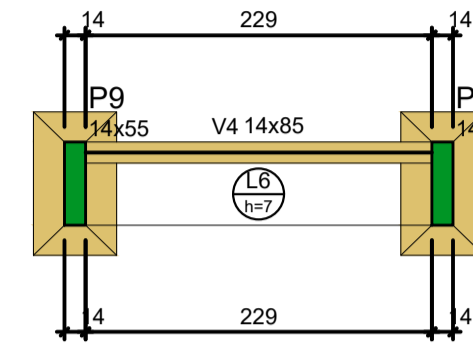
Forma Banco 01
escala 1:50



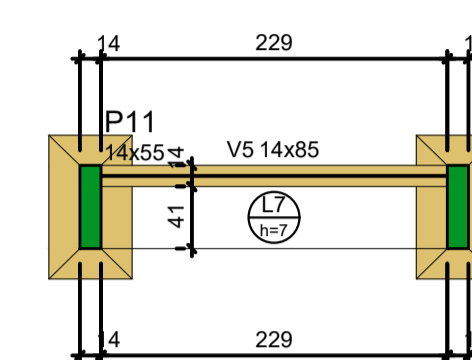
Forma Banco 02
escala 1:50



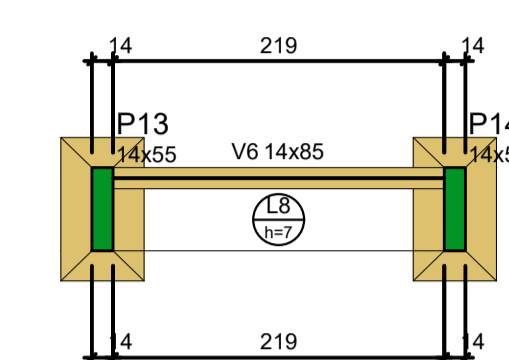
Forma Banco 03
escala 1:50



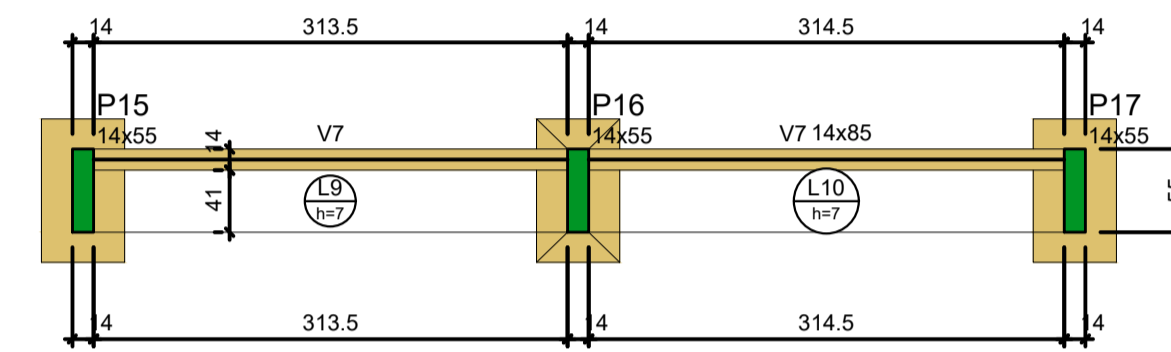
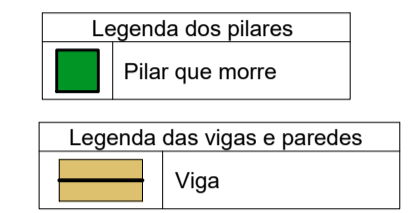
Forma Banco 04
escala 1:50



Forma Banco 05
escala 1:50

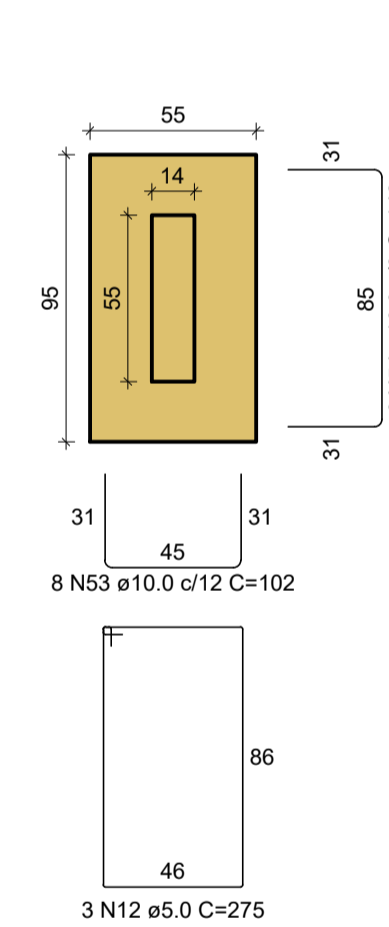


Forma Banco 06
escala 1:50



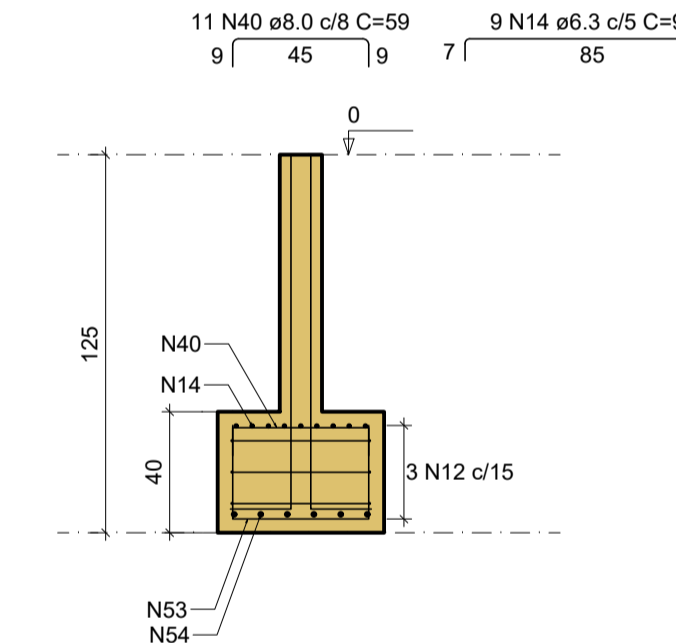
Forma Banco 07
escala 1:50

S1=S3=S4=S6=S15=S17
PLANTA
ESC 1:25

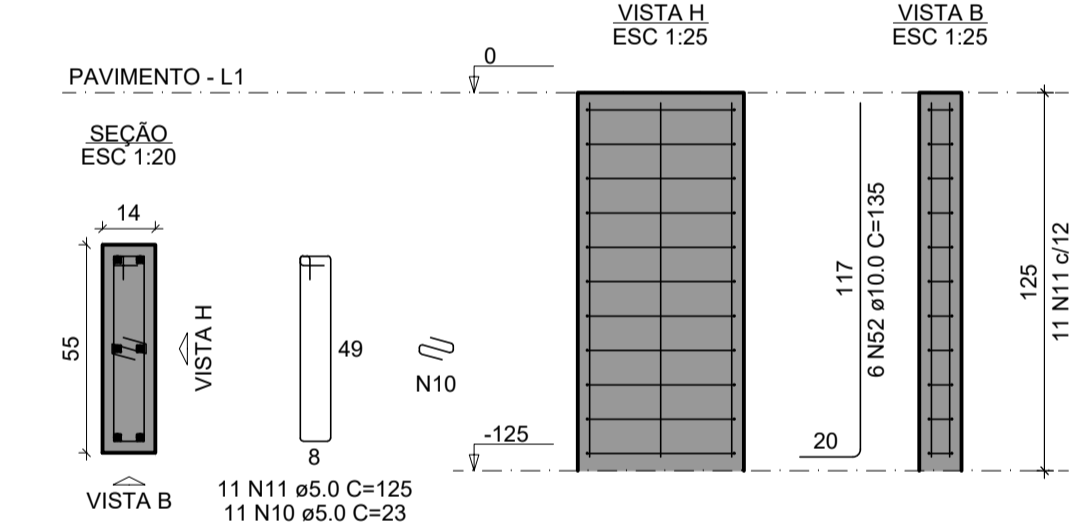


Solo com capacidade de suporte > 3.00 kgf/cm²
Solo compactado sobre a sapata
peso específico > 1600.00 kgf/m³

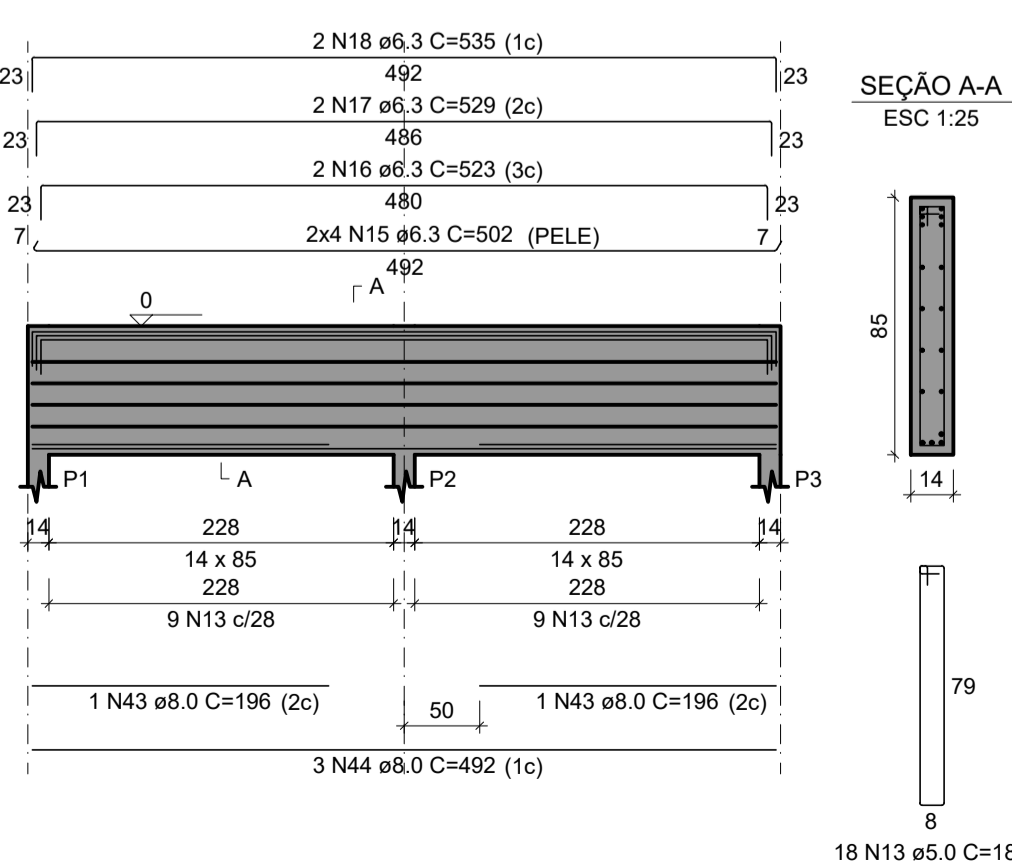
CORTE
ESC 1:25



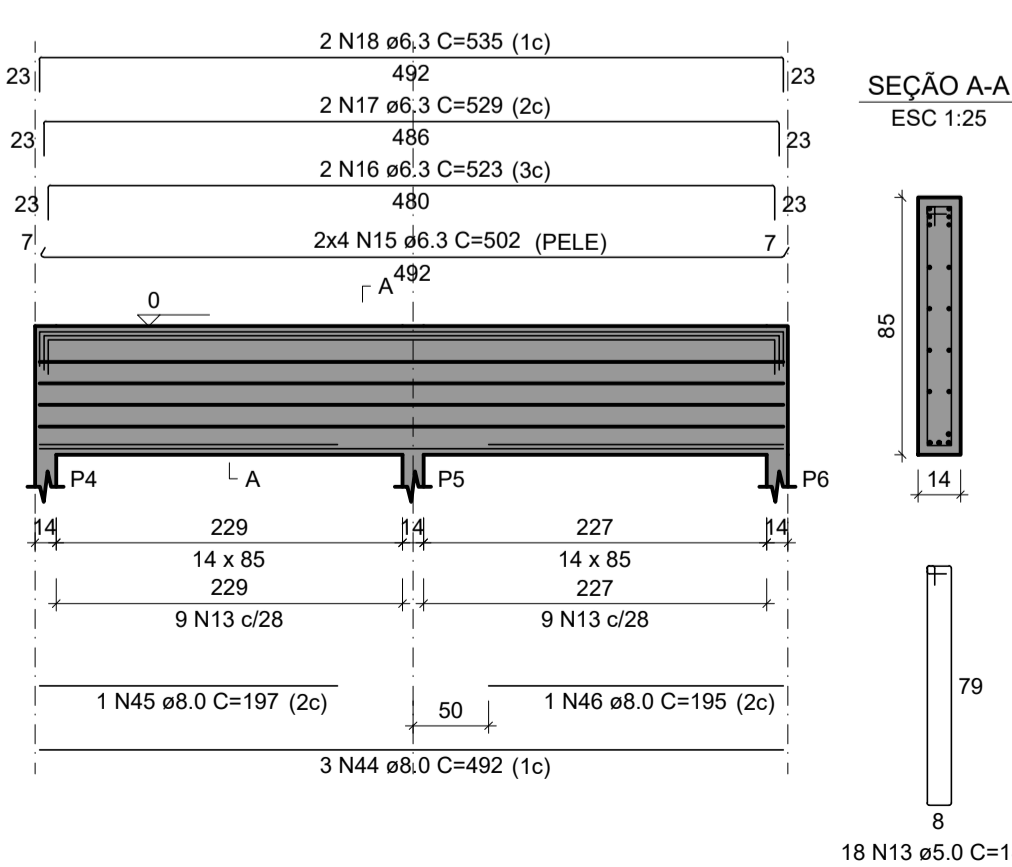
P1=P3=P4=P6=P15=P17



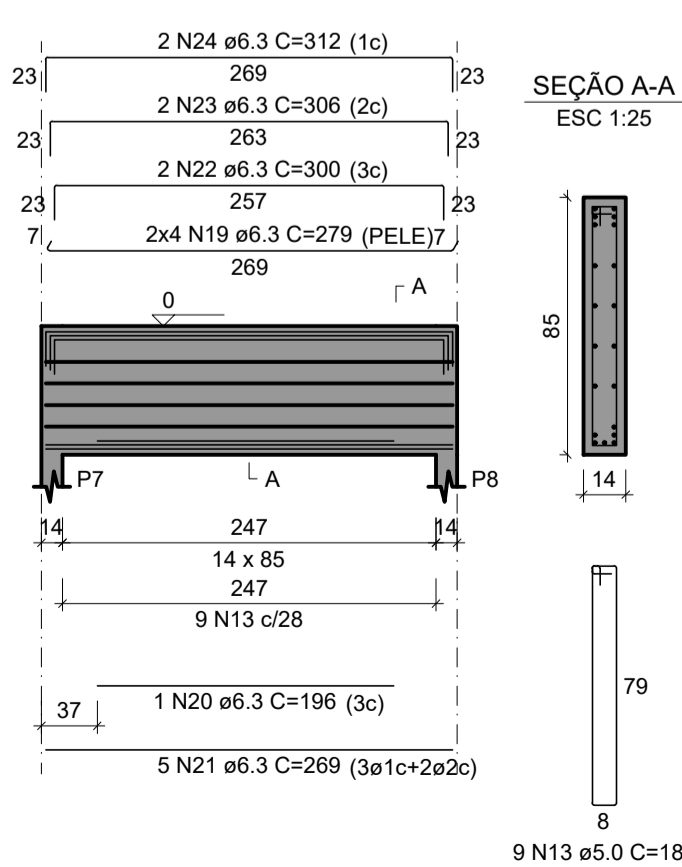
V1
ESC 1:50



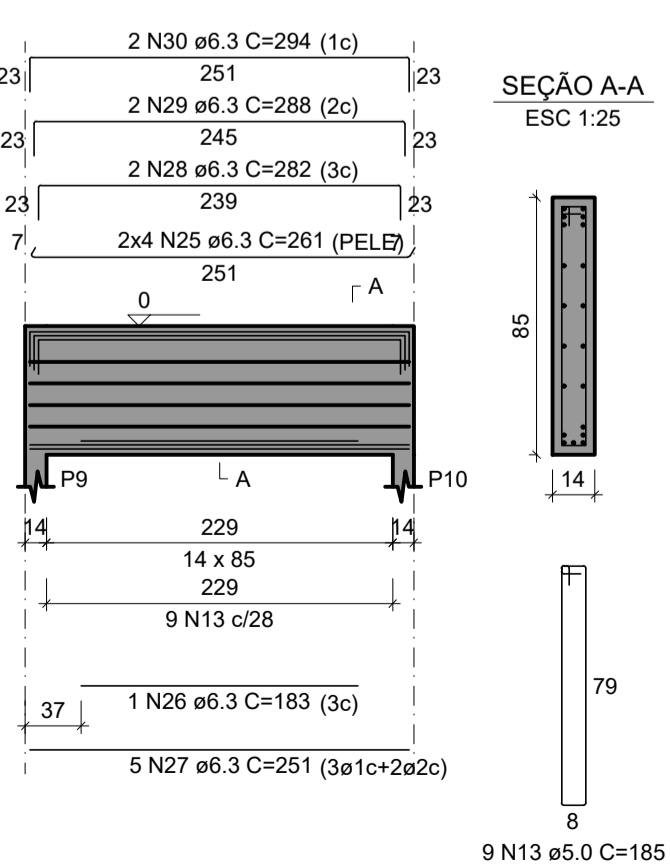
V2
ESC 1:50



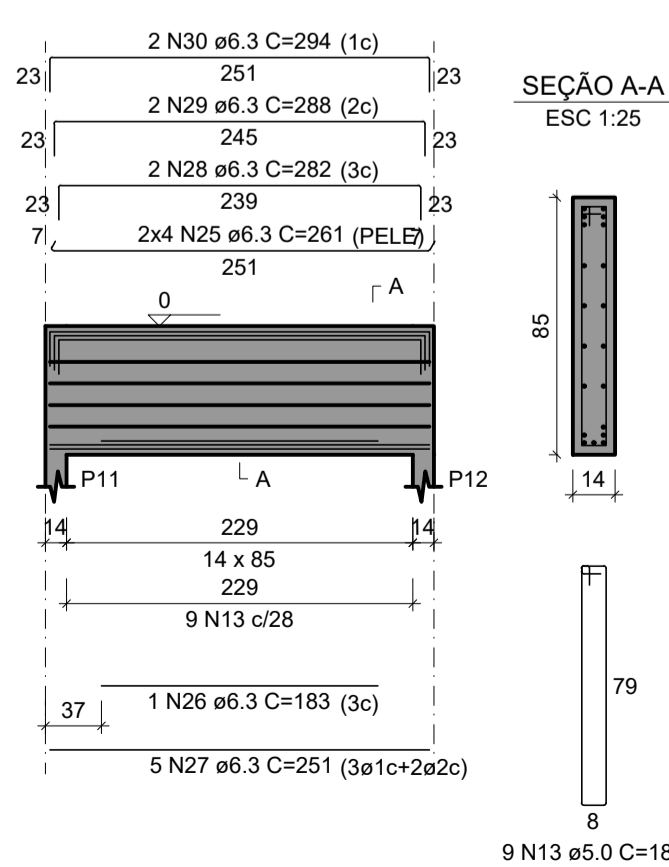
V3
ESC 1:50



V4
ESC 1:50



V5
ESC 1:50



CONTRATADA: CARVALHO AMARAL ENGENHARIA & PROJETOS

CONTRATA: PREFEITURA DE JURAMENTO

RESPONSÁVEL TÉCNICO: GERALDO DIAS PEREIRA JÚNIOR

RESPONSÁVEL LEGAL: PREFEITO(A) MUNICIPAL DE JURAMENTO

REFORMA DA PRAÇA DEPUTADO ANTONIO PIMENTA

DESCRIÇÃO: DETALHE DA MURETA DE H=0,3M E FÓRMAS, FUNDAÇÕES E VIGAS DOS BANCOS

ENDEREÇO DA OBRA: AVENIDA DR. JOÃO FERREIRA PIMENTA, S/N, BAIRRO CENTRO, SEDE DO MUNICÍPIO

MUNICÍPIO: JURAMENTO/MG DATA INICIAL: 08 DE JANEIRO DE 2024

FASE DO PROJETO: INICIAL ART/RRT: MG20242681451 DATA DA REV.: -

REFERÊNCIA DO PROJETO: 1735 ESCALA: INDICADAS Nº REVISÃO: 00 **02/05**

FORMATO A1 - DIMENSÕES: 594x841mm

ESTRUTURAL