

Vigas			
Nome	Seção (cm)	Elevação (cm)	Nível (cm)
VB1	14x30	90	90
VB2	14x30	60	60
VB3	14x30	30	30
VB4	14x30	10	10
VB5	14x30	0	0
VB6	14x30	10	10

Características dos materiais	
fck (kgf/cm²)	Ecs (kgf/cm²)
250	241500

Dimensão máxima do agregado = 19 mm

Pilares			
Nome	Seção (cm)	Elevação (cm)	Nível (cm)
P1	14x26	60	60
P2	14x26	90	90
P3	14x26	0	0
P4	14x26	30	30
P5	14x26	0	0
P6	14x26	0	0
P7	14x26	0	0
P8	14x26	0	0
P9	14x26	0	0
P10	14x26	10	10
P11	14x26	0	0

Legenda dos pilares	
	Pilar que morre
	Pilar que passa

Legenda das vigas e paredes	
	Viga

Vigas			
Nome	Seção (cm)	Elevação (cm)	Nível (cm)
VS1	14x30	0	120
VS2	14x30	0	120
VS3	14x30	0	120

Características dos materiais	
fck (kgf/cm²)	Ecs (kgf/cm²)
250	241500

Dimensão máxima do agregado = 19 mm

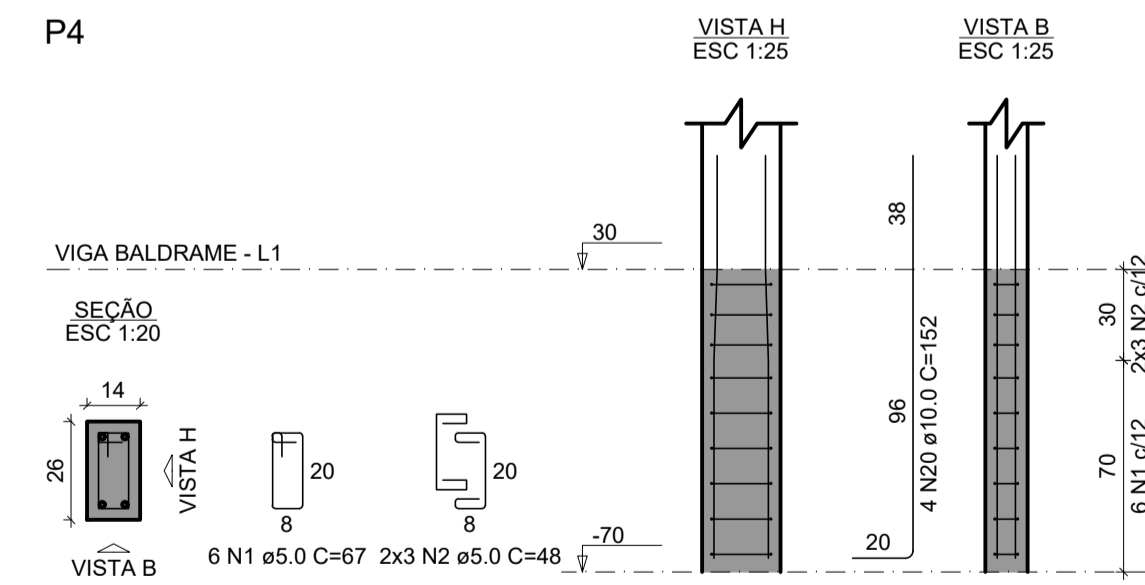
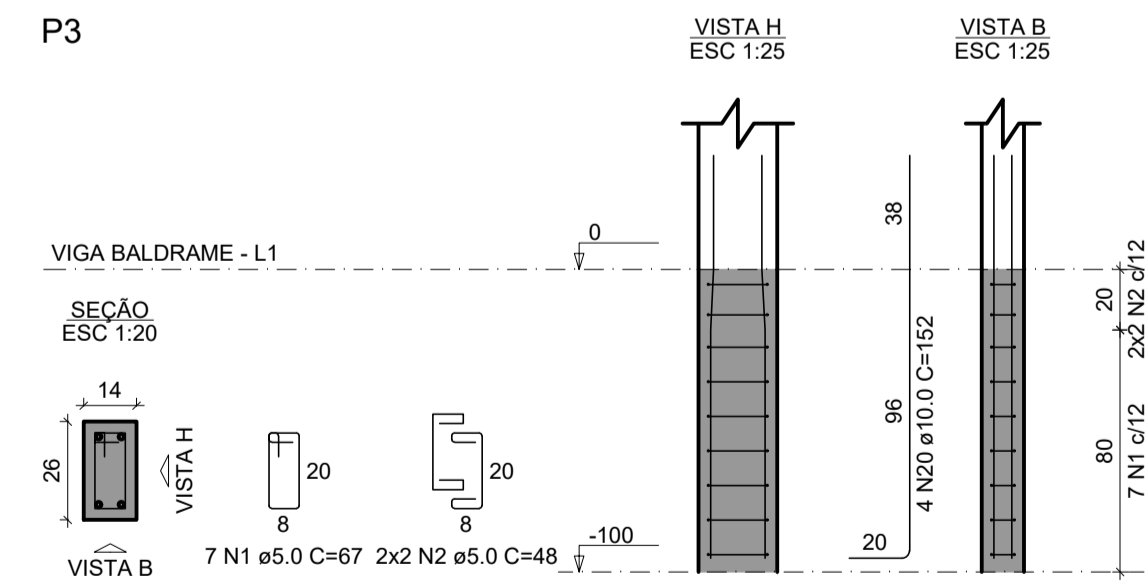
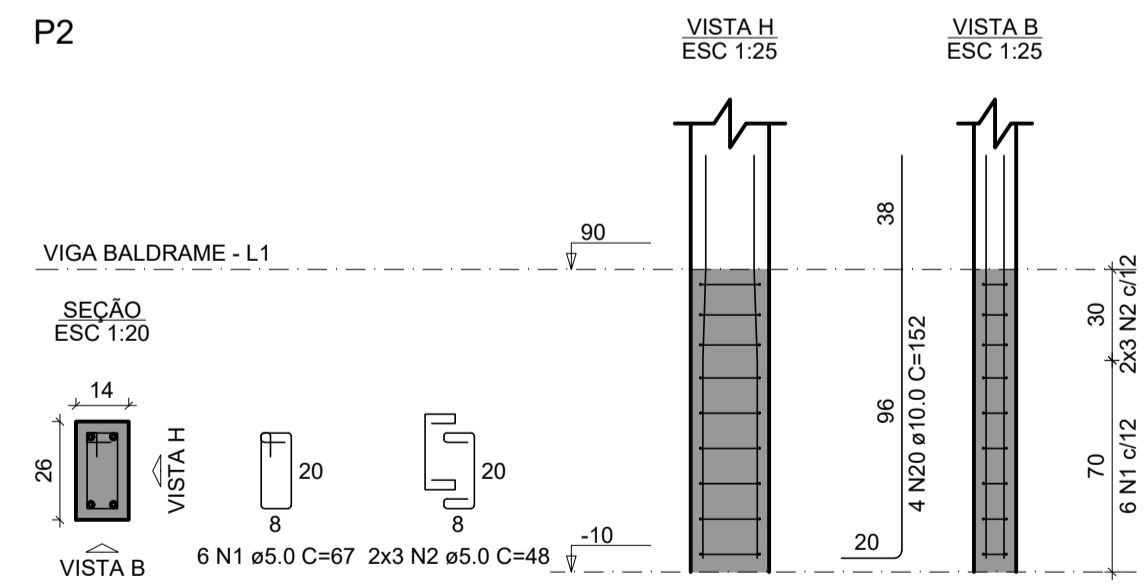
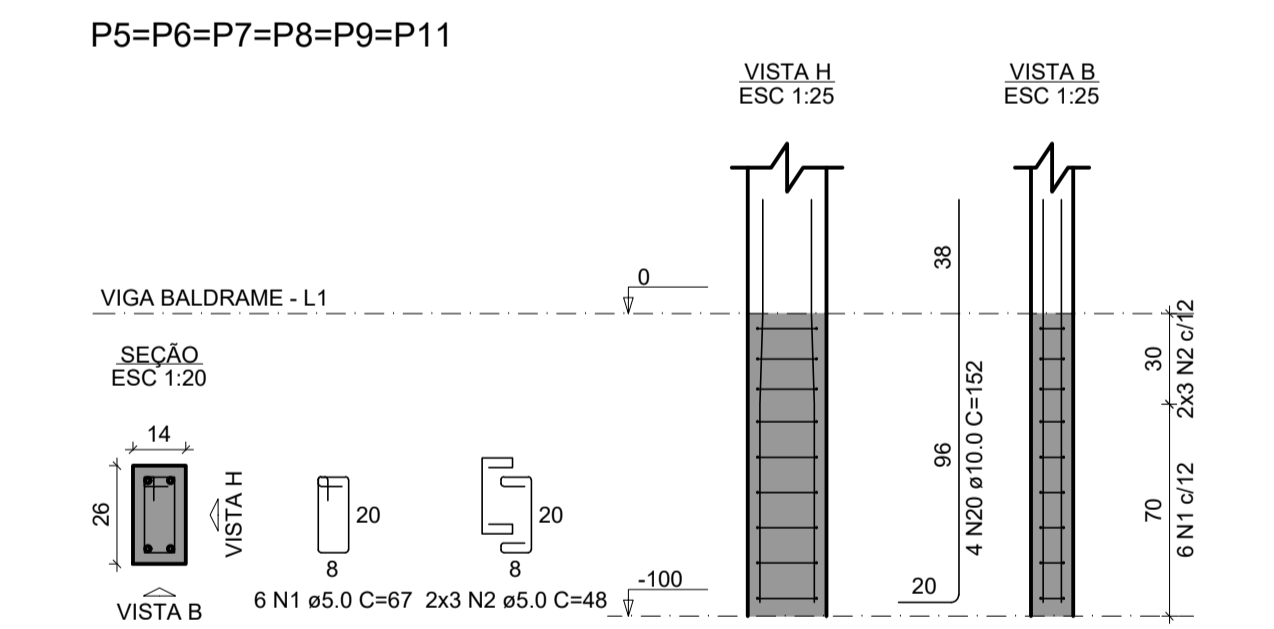
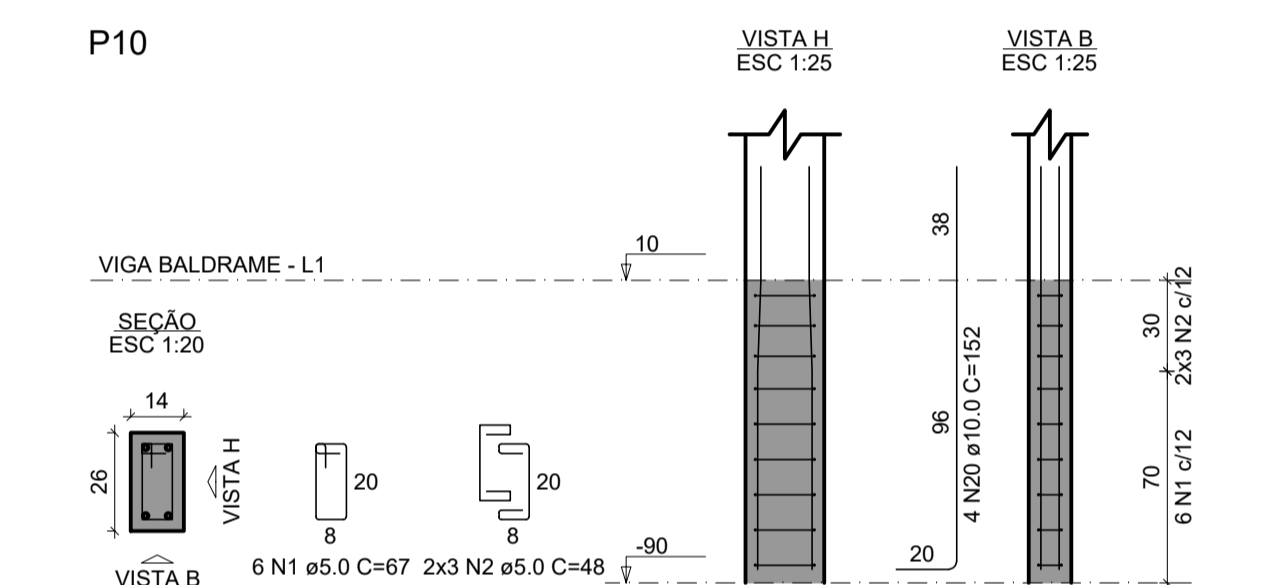
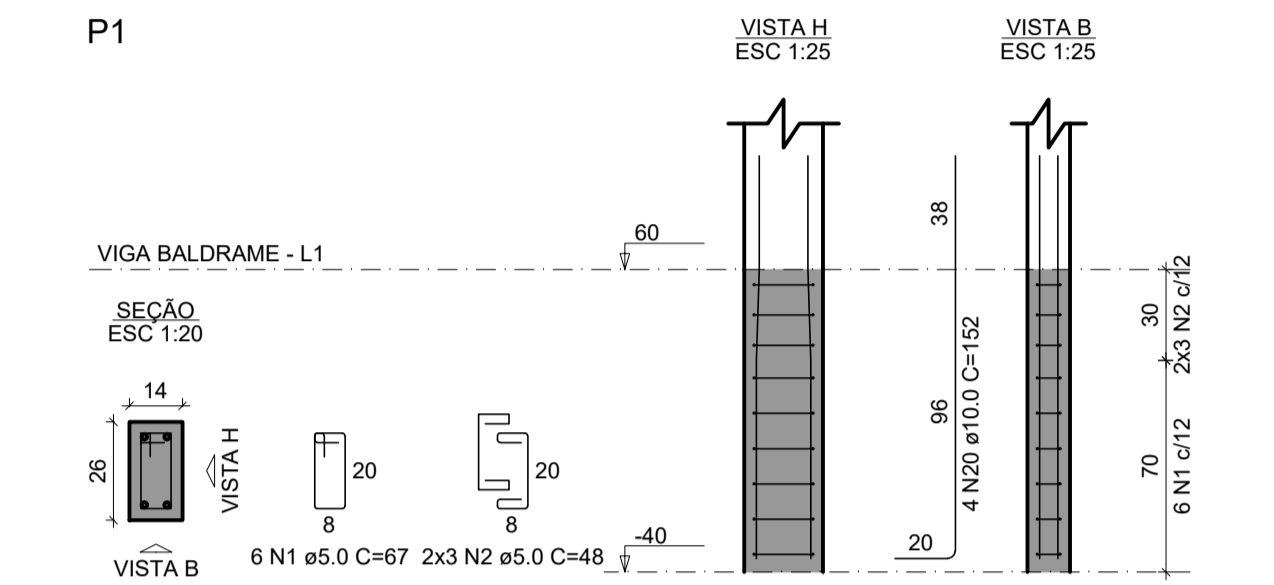
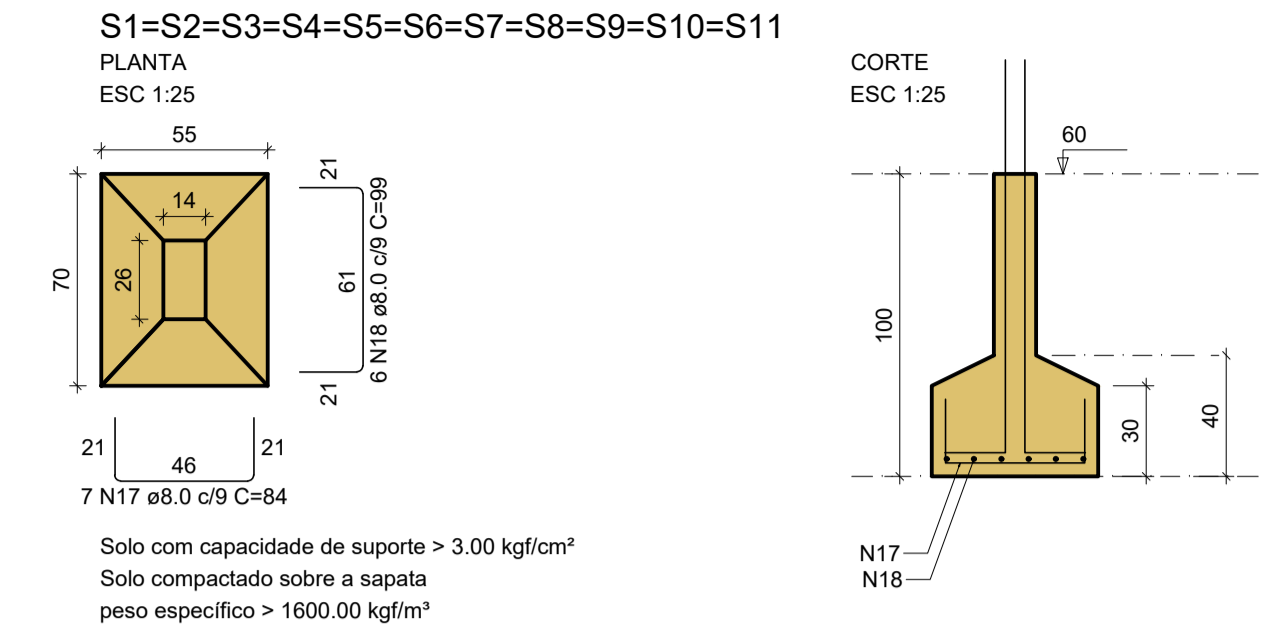
Pilares			
Nome	Seção (cm)	Elevação (cm)	Nível (cm)
P1	14x26	0	120
P2	14x26	0	120
P3	14x26	0	120
P4	14x26	0	120
P5	14x26	0	120
P6	14x26	0	120
P7	14x26	0	120
P8	14x26	0	120
P9	14x26	0	120
P10	14x26	0	120
P11	14x26	0	120

Legenda dos pilares	
	Pilar que morre

Legenda das vigas e paredes	
	Viga

Forma do Nivel VIGA BALDRAME escala 1:50

Forma do Nivel VIGA SUPERIOR escala 1:50



CONTRATADA: CNPJ Nº: 14.783.066/0001-35 AVENIDA MESTRA FRINSHA, Nº 726 - 1º ANDAR, CIDADE SANTA MARIA, MONTES CLAROS/MG - CEP: 39401-074		CONTRATA: CNPJ Nº: 18.017.368/0001-28 RUA ANTONIO MAIA SOBRINHO, Nº 43 - CENTRO JURAMENTO/MG - CEP: 39390-000	
RESPONSÁVEL TÉCNICO: GERALDO DIAS PEREIRA JÚNIOR CREA-MG 248.562/D		RESPONSÁVEL LEGAL: PREFEITO(A) MUNICIPAL DE JURAMENTO	
REFORMA DA PRAÇA DEPUTADO ANTONIO PIMENTA			
DESCRIÇÃO: FÓRMAS E FUNDAÇÕES DOS ARRIMOS			
ENDEREÇO DA OBRA: AVENIDA DR. JOÃO FERREIRA PIMENTA, S/N, BAIRRO CENTRO, SEDE DO MUNICÍPIO			
MUNICÍPIO: JURAMENTO/MG		DATA INICIAL: 08 DE JANEIRO DE 2024	
FASE DO PROJETO: INICIAL		ART/RRT: MG20242681451	
REFERÊNCIA DO PROJETO: 1735		DATA DA REV.: -	
ESCALA: INDICADAS		Nº REVISÃO: 00	
		04/05	

ESTRUTURAL