



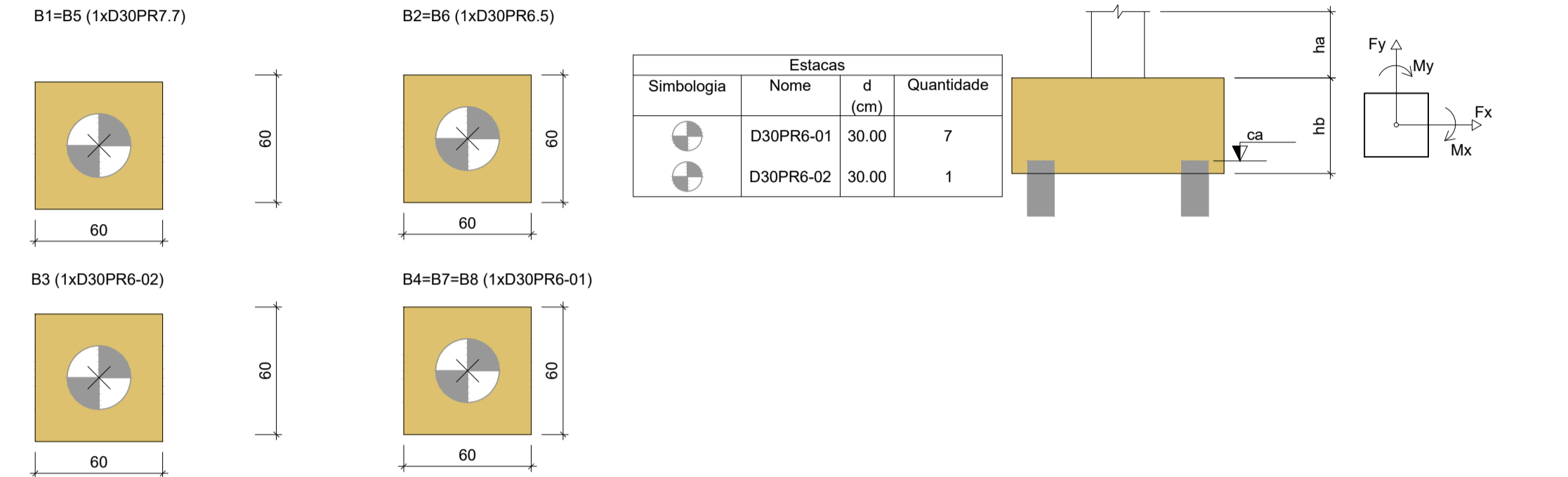
Nome	Seção (cm)	X (cm)	Y (cm)	Carga Máx. (tf)	Carga Min. (tf)	Pilar				Fundação				Bloco							
						Mx Máximo (kgf.m)	My Máximo (kgf.m)	Fx Máximo (tf)	Fy Máximo (tf)	Lado B	Lado H	h0 / ha	h1 / hb	no	Estaca	ca (cm)	Base tub. (cm)				
P1	40x50	5.08	144.92	0.5	0.5	100	0	400	0	0.5	0.0	0.1	0.0	60	60	30	65	1	D30PR6-01	-88	-
P2	40x50	194.92	144.92	7.8	7.8	300	0	400	0	0.7	0.0	0.0	-0.4	60	60	30	65	1	D30PR6-01	-88	-
P3	40x50	1356.55	144.92	5.2	5.1	400	0	0	-300	0.0	-0.8	0.0	-0.5	60	60	30	65	1	D30PR6-02	-88	-
P4	40x50	1506.72	144.92	9.8	9.8	200	0	0	-300	0.0	-0.7	0.0	-0.6	60	60	30	65	1	D30PR6-01	-88	-
P5	40x50	5.08	5.08	0.7	0.7	200	0	400	0	0.5	0.0	0.0	-0.3	60	60	30	65	1	D30PR6-01	-88	-
P6	40x50	194.92	5.08	8.1	8.1	300	0	400	0	0.7	0.0	0.0	-0.5	60	60	30	65	1	D30PR6-01	-88	-
P7	40x50	1486.55	5.08	1.1	1.1	400	0	0	-400	0.0	-0.8	0.0	-0.9	60	60	30	65	1	D30PR6-01	-88	-
P8	40x50	1636.72	5.08	8.0	8.0	200	0	0	-400	0.0	-0.6	0.0	-0.4	60	60	30	65	1	D30PR6-01	-88	-

Os esforços indicados nesta tabela são os valores máximos obtidos pela envoltória de todas as combinações definidas para as fundações. Para análises complementares, deve-se consultar o relatório de esforços na fundação, que apresenta os valores calculados para cada combinação.

Localização no eixo X		Localização no eixo Y		LOCAÇÃO DAS ESTACAS											
Coordenadas (cm)	Nome	Coordenadas (cm)	Nome	Bloco	Nome	Tipo	Coordenada X (cm)	Coordenada Y (cm)	Carga máx. tf	Carga mín. tf	Momento máx. kgf.m	Momento mín. kgf.m	Força horiz. máx. tf	Força horiz. mín. tf	CA (cm)
5.08	P1, P5	144.92	P1, P2, P3, P4	B1	E1-1	D30PR7.7	5.08	144.92	0.97	0.96	527.03	515.57	0.48	0.46	-88
1486.55	P3, P7	144.92	P1, P2, P3, P4	B2	E2-1	D30PR6.5	194.92	144.92	8.35	8.34	694.13	665.70	0.70	0.65	-88
1636.72	P4, P8	144.92	P1, P2, P3, P4	B3	E3-1	D30PR6-02	1486.55	144.92	5.99	5.99	761.71	737.44	0.87	0.84	-88
		5.08	P5, P6, P7, P8	B4	E4-1	D30PR6-01	1636.72	144.92	10.30	10.28	577.00	537.14	0.70	0.65	-88
				B5	E5-1	D30PR7.7	5.08	1.19	1.18	534.66	522.68	0.46	0.44	-88	
				B6	E6-1	D30PR6.5	194.92	5.08	8.66	8.65	697.05	669.13	0.86	0.82	-88
				B7	E7-1	D30PR6-01	1356.55	5.08	1.59	1.58	761.20	751.36	1.03	1.01	-88
				B8	E8-1	D30PR6-01	1506.72	5.08	8.55	8.54	512.46	482.68	0.54	0.50	-88

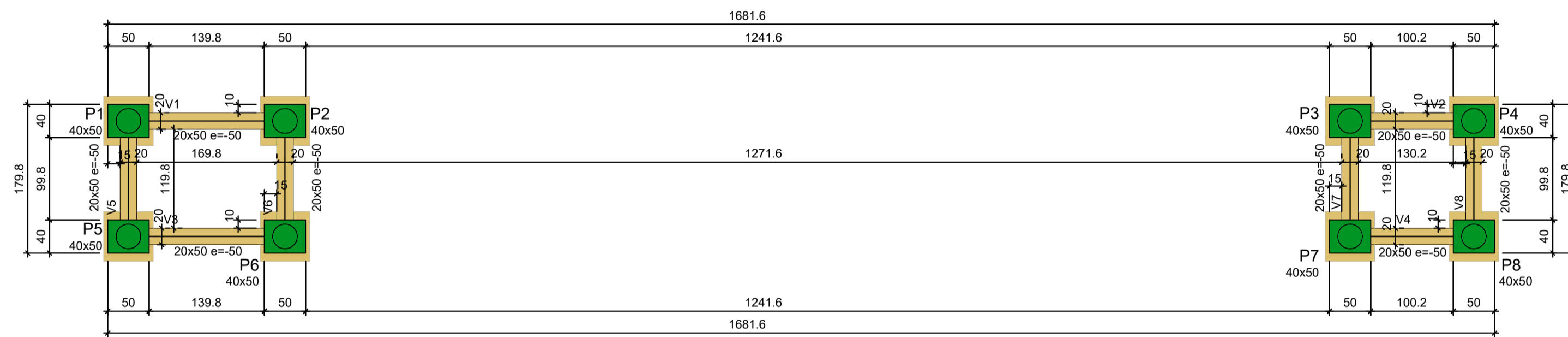
### PLANTA DE LOCAÇÃO DAS ESTACAS

Escala 1:50



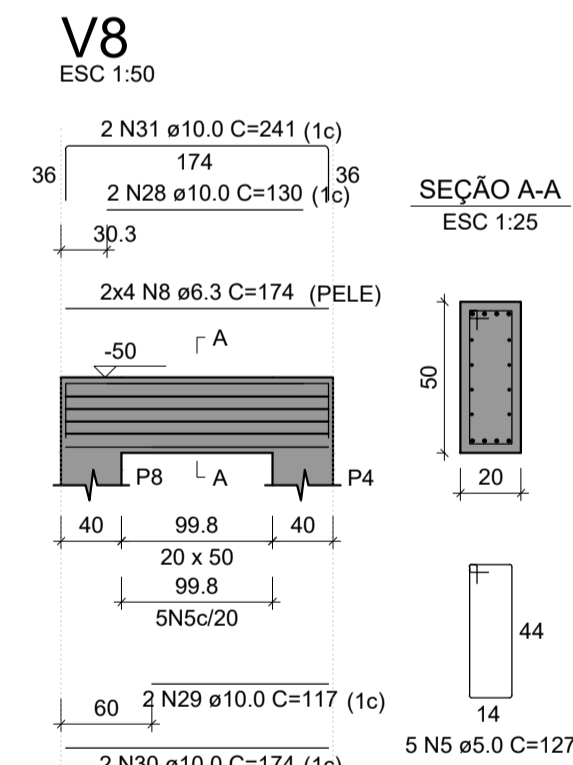
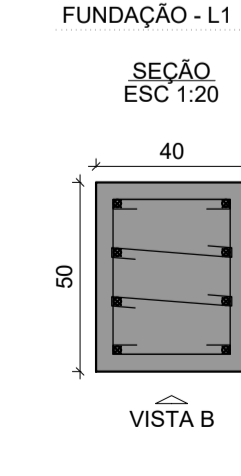
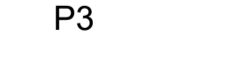
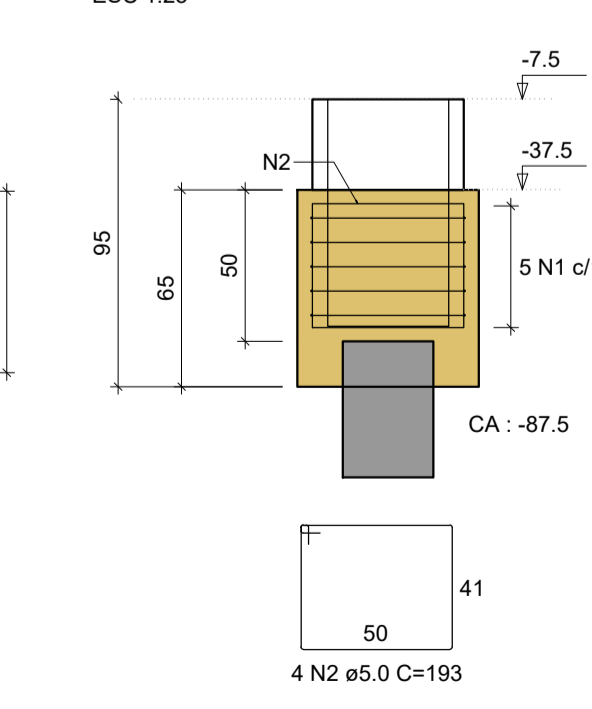
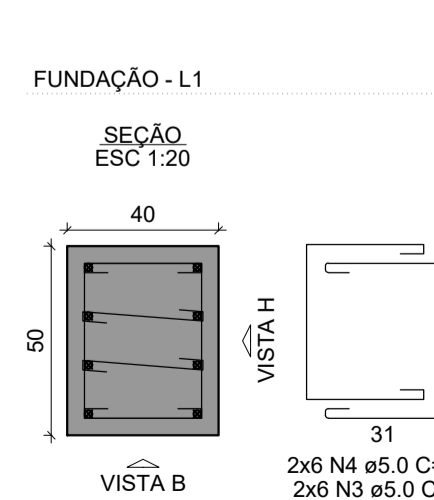
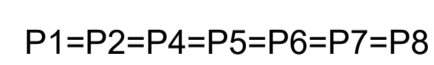
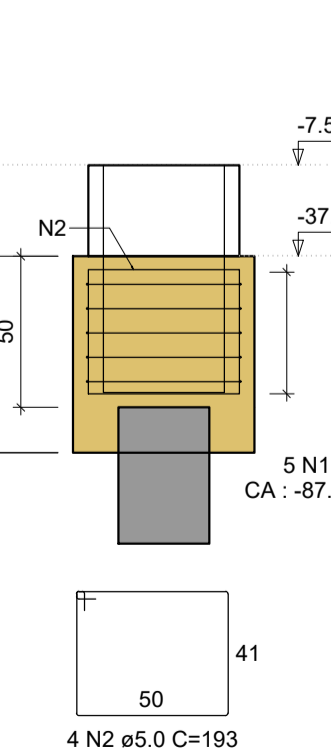
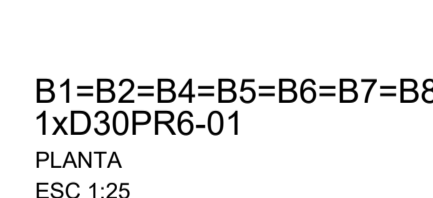
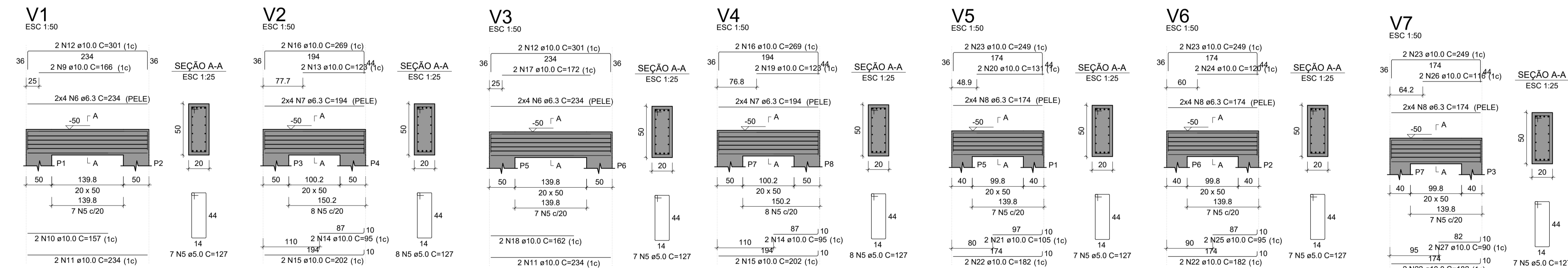
### LEGENDA DOS BLOCOS

Escala 1:25



### FORMA DO PAVIMENTO FUNDAÇÃO

Escala 1:50



RESUMO DO AÇO

AÇO	DIAM (mm)	C.TOTAL (m)	QUANT + 0%	PESO + 0%
CA50	6.3	124.2	11	30.4
CA60	5.0	373.4	5	54.3
PESO TOTAL (kg)				84.7
CA50		155.1		57.6
CA60		57.6		27.1

Volume de concreto (C-25) = 3.15 m³  
Área de forma = 27.35 m²

RELAÇÃO DO AÇO DA FUNDAÇÃO DO PÓRTICO

AÇO	N	DIAM (mm)	QUANT	C.LUNIT (cm)	C.TOTAL (cm)
CA60	1	5.0	40	215	8600
	2	5.0	32	193	6176
	3	5.0	96	46	4416
	4	5.0	96	115	11040
	5	5.0	56	127	7112
	6	6.3	16	234	3744
	7	6.3	16	194	3104
	8	6.3	32	174	5568
	9	10.0	2	166	332
	10	10.0	2	157	314
	11	10.0	4	234	936
	12	10.0	4	301	1204
	13	10.0	2	123	246
	14	10.0	4	95	380
	15	10.0	4	202	808
	16	10.0	4	269	1076
	17	10.0	2	172	344
	18	10.0	2	162	324
	19	10.0	2	123	246
	20	10.0	2	131	262
	21	10.0	2	105	210
	22	10.0	6	182	1092
	23	10.0	6	249	1494
	24	10.0	2	120	240
	25	10.0	2	95	190
	26	10.0	2	116	232
	27	10.0	2	90	180
	28	10.0	2	130	260
	29	10.0	2	117	234
	30	10.0	2	174	348
	31	10.0	2	241	482
	32	12.5	64	88	5632

CONTRATADA: CONTINENTAL ASSESSORIA

CONTRATANTE: PREFEITURA MUNICIPAL DE JURAMENTO

RESPONSÁVEL TÉCNICO: GERALDO DIAS PEREIRA JÚNIOR

RESPONSÁVEL LEGAL: PREFEITO(A) MUNICIPAL DE JURAMENTO

### CONSTRUÇÃO DE PÓRTICO DE ENTRADA DO MUNICÍPIO DE JURAMENTO - MG

DESCRIÇÃO: PLANTA DE LOCAÇÃO, FORMAS, DETALHAMENTO DOS ELEMENTOS ESTRUTURAIS DA FUNDAÇÃO (PILARES, VIGAS E BLOCO), TABELAS E LEGENDAS.

ENDEREÇO DA OBRA: AVENIDA ANTONIO CARLOS MAIA - MG - 308

MUNICÍPIO: JURAMENTO/MG DATA INICIAL: 24 DE JULHO DE 2025

FASE DO PROJETO: INICIAL ART/RTT: DATA DA REV.:

REFERÊNCIA DO PROJETO: JUR-0136 ESCALA: INDICADAS Nº REVISÃO: 00

01/03

ESTRUTURAL