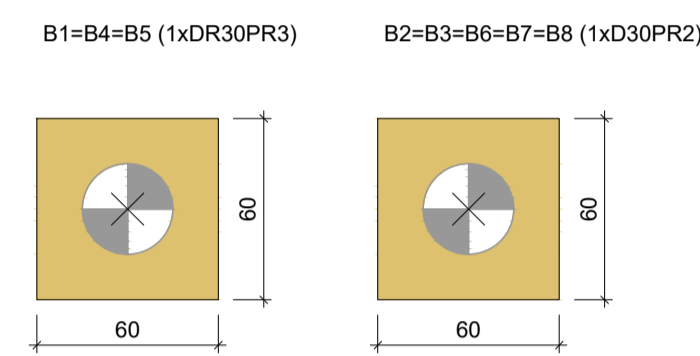


Nome	Seção (cm)	X (cm)	Y (cm)	Carga Máx. (tf)	Carga Min. (tf)	Pilar		Fundação				Bloco		
						Mx Máximo (kgf.m)	My Máximo (kgf.m)	Lado B (cm)	Lado H (cm)	h1 / hb (cm)	ne	Estaca	Base tub. (cm)	
P1	14x30	7.00	385.00	2.6	2.5	100	0	60	60	0	55	1	DR30PR3	-40
P2	14x30	164.00	393.00	2.2	2.1	100	0	60	60	0	55	1	D30PR2	56
P3	14x30	344.00	393.00	0.7	0.7	0	-100	60	60	80	55	1	D30PR2	172
P4	14x30	7.00	200.00	3.8	3.7	100	-200	0	-400	0.0	-3.0	0.1	-0.2	60
P5	14x30	7.00	15.00	2.6	2.5	100	-200	0	-300	0.0	-3.1	0.0	-0.3	60
P6	14x30	164.00	7.00	2.2	2.1	100	0	60	60	0	55	1	D30PR2	56
P7	14x30	344.00	7.00	0.7	0.7	200	0	100	-200	0.0	-0.4	0.0	-0.2	60
P8	14x30	164.00	200.00	3.4	3.3	100	0	60	60	80	55	1	D30PR2	172

Os esforços indicados nesta tabela são os valores máximos obtidos pela envoltória de todas as combinações definidas para as fundações. Para análises complementares, deve-se consultar o relatório de esforços na fundação, que apresenta os valores calculados para cada combinação.

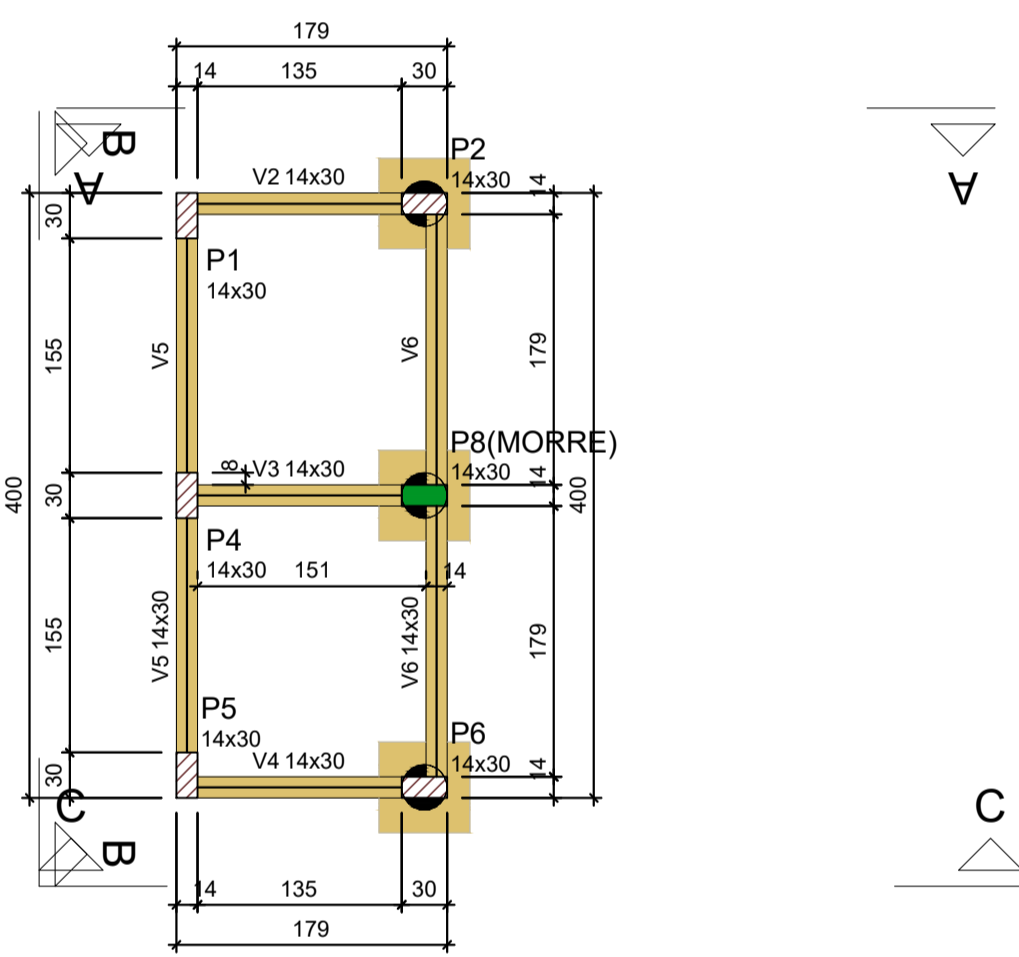
Localização no eixo X		Localização no eixo Y	
Coordenadas (cm)	Nome	Coordenadas (cm)	Nome
7.00	P1, P4, P5	393.00	P2, P3
164.00	P2, P8, P6	385.00	P1
344.00	P3, P7	200.00	P4, P8
		15.00	P5
		7.00	P6, P7

LOCALIZAÇÃO DAS ESTACAS											
Bloco	Nome	Tipo	Coordenada X (cm)	Coordenada Y (cm)	Carga máx. (tf)	Carga mín. (tf)	Momento máx. (kgf.m)	Momento mín. (kgf.m)	Força horiz. máx. (tf)	Força horiz. mín. (tf)	CA (cm)
B1	E1-1	DR30PR3	7.00	385.00	3.06	2.89	1253.95	1245.70	3.11	3.09	-40
B2	E2-1	D30PR2	164.00	393.00	2.58	2.55	1205.66	1108.67	2.85	2.67	56
B3	E3-1	D30PR2	344.00	393.00	1.12	1.09	217.32	116.08	0.28	0.16	172
B4	E4-1	DR30PR3	7.00	200.00	4.18	4.16	1206.12	1202.70	3.04	3.03	-40
B5	E5-1	DR30PR3	7.00	15.00	3.06	2.89	1253.95	1245.70	3.11	3.09	-40
B6	E6-1	D30PR2	164.00	7.00	2.58	2.55	1205.66	1108.67	2.85	2.67	56
B7	E7-1	D30PR2	344.00	7.00	1.12	1.09	217.32	116.08	0.28	0.16	172
B8	E8-1	D30PR2	164.00	200.00	3.78	3.76	1164.94	1076.02	2.72	2.47	56



LEGENDA DOS BLOCOS Escala 1:25

PLANTA DE LOCAÇÃO DAS ESTACAS Escala 1:50



FORMA DO PAVIMENTO NVL -1,96 Escala 1:50

Vigas		
Nome	Seção (cm)	Nível (cm)
V2	14x30	0
V3	14x30	0
V4	14x30	0
V5	14x30	0
V6	14x30	0

Pilares		
Nome	Seção (cm)	Nível (cm)
P1	14x30	0
P2	14x30	0
P4	14x30	0
P5	14x30	0
P6	14x30	0
P8	14x30	0

Características dos materiais	
fck (kgf/cm²)	Ecs (kgf/cm²)
250	241500

Dimensão máxima do agregado = 19 mm

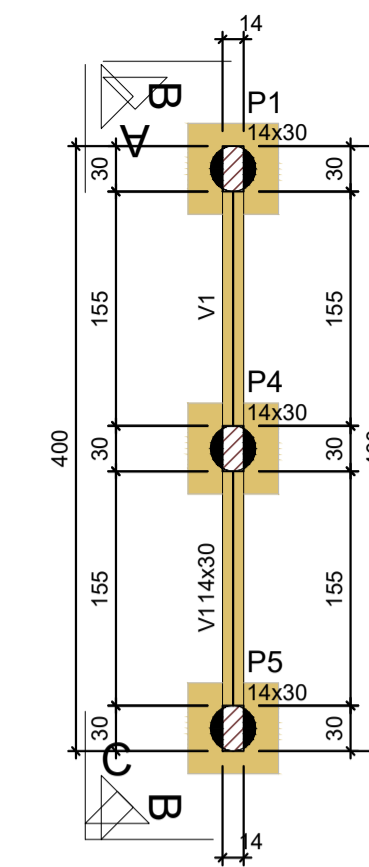
Legenda das vigas e paredes

Legenda dos pilares

Pilar que morre

Pilar que passa

VISTAS 3D



FORMA DO PAVIMENTO NVL -2,92 Escala 1:50

Vigas		
Nome	Seção (cm)	Nível (cm)
V1	14x30	0

Pilares		
Nome	Seção (cm)	Nível (cm)
P1	14x30	0
P4	14x30	0
P5	14x30	0

Características dos materiais	
fck (kgf/cm²)	Ecs (kgf/cm²)
250	241500

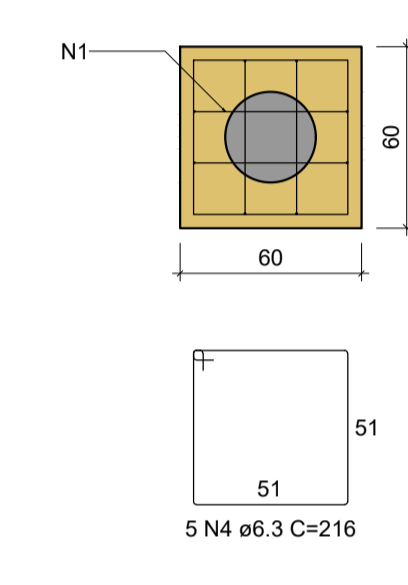
Dimensão máxima do agregado = 19 mm

Legenda das vigas e paredes

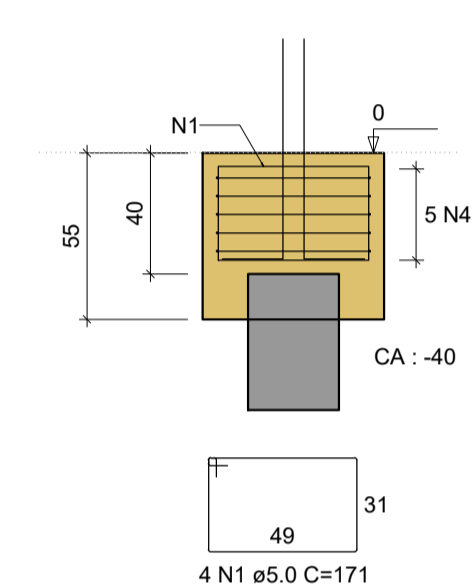
Legenda dos pilares

Pilar que passa

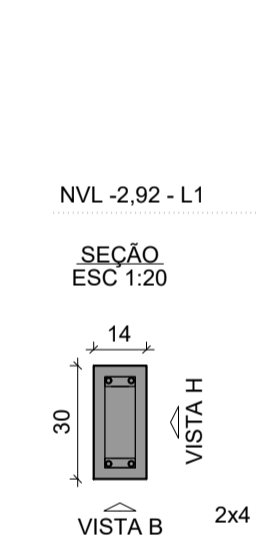
B1=B4=B5 1xDR30PR3 PLANTA ESC 1:25



CORTE ESC 1:25



P4



VISTA H ESC 1:25

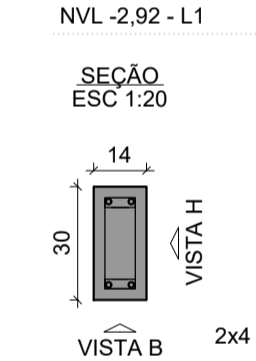
VISTA B ESC 1:25

P1=P5

VISTA H ESC 1:25

VISTA B ESC 1:25

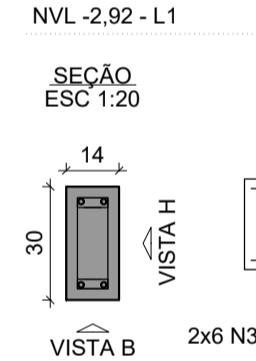
NVL -2,92 - L1



VISTA H ESC 1:20

VISTA B ESC 1:20

NVL -2,92 - L1



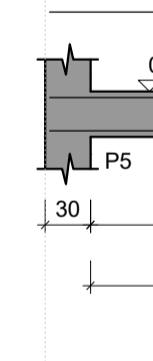
VISTA H ESC 1:20

VISTA B ESC 1:20

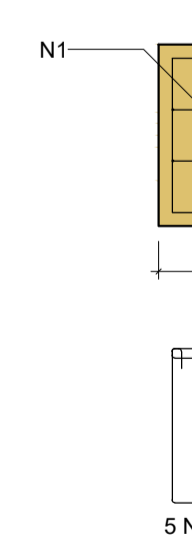
V1

ESC 1:50

SEÇÃO A-A ESC 1:25



B2=B6=B8 1xD30PR2 PLANTA ESC 1:25

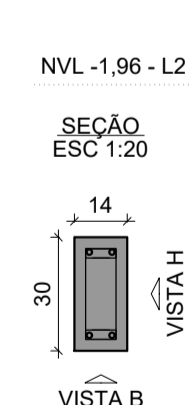


CORTE ESC 1:25



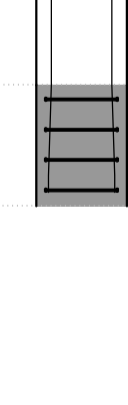
P2=P6

NVL -1,96 - L2



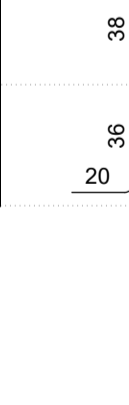
VISTA H ESC 1:25

VISTA B ESC 1:25



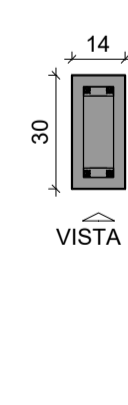
P8

NVL -1,96 - L2



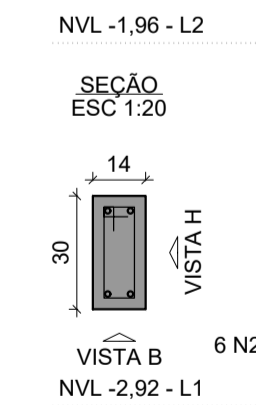
VISTA H ESC 1:25

VISTA B ESC 1:25



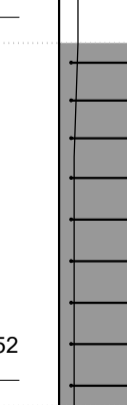
P1=P4=P5

NVL -1,96 - L2



VISTA H ESC 1:20

VISTA B ESC 1:20



RESPONSÁVEL TÉCNICO:

GERALDO DIAS PEREIRA JÚNIOR
CREA/CAU: 248.562/D - MG

RESPONSÁVEL LEGAL:

PREFEITO(A) MUNICIPAL DE JURAMENTO

CONTRATADA: CONTINENTAL ASSESSORIA

CNPJ Nº: 28.103.470/0001-08
AVENIDA MESTRA FRINHA, Nº 726 - 1º ANDAR, CIDADE SANTA MARIA, MONTES CLAROS/MG - CEP: 39401-074

CONTRATANTE: JURAMENTO

CNPJ Nº: 18.017.348/0001-28
RUA ANTONIO MARIA SOBRINHO, Nº 43 - CENTRO, JURAMENTO/MG - CEP: 39390-000

CONSTRUÇÃO DE PÓRTO DE ENTRADA DO MUNICÍPIO DE JURAMENTO - MG

DESCRIÇÃO: PLANTA DE LOCAÇÃO DAS ESTACAS, DETALHAMENTO DOS ELEMENTOS ESTRUTURAIS DO ARRIMO, PILARES, VIGAS E BLOCOS, FORMAS DA FUNDAÇÃO, TABELAS, LEGENDAS E IMAGENS.

ENDEREÇO DA OBRA: AVENIDA ANTONIO CARLOS MAIA - MG - 308

MUNICÍPIO: JURAMENTO/MG DATA INICIAL: 24 DE JULHO DE 2025

FASE DO PROJETO: INICIAL ART/RRT: DATA DA REV: 02/03

REFERÊNCIA DO PROJETO: JUR-0136 ESCALA: INDICADAS Nº REVISÃO: 00

ESTRUTURAL