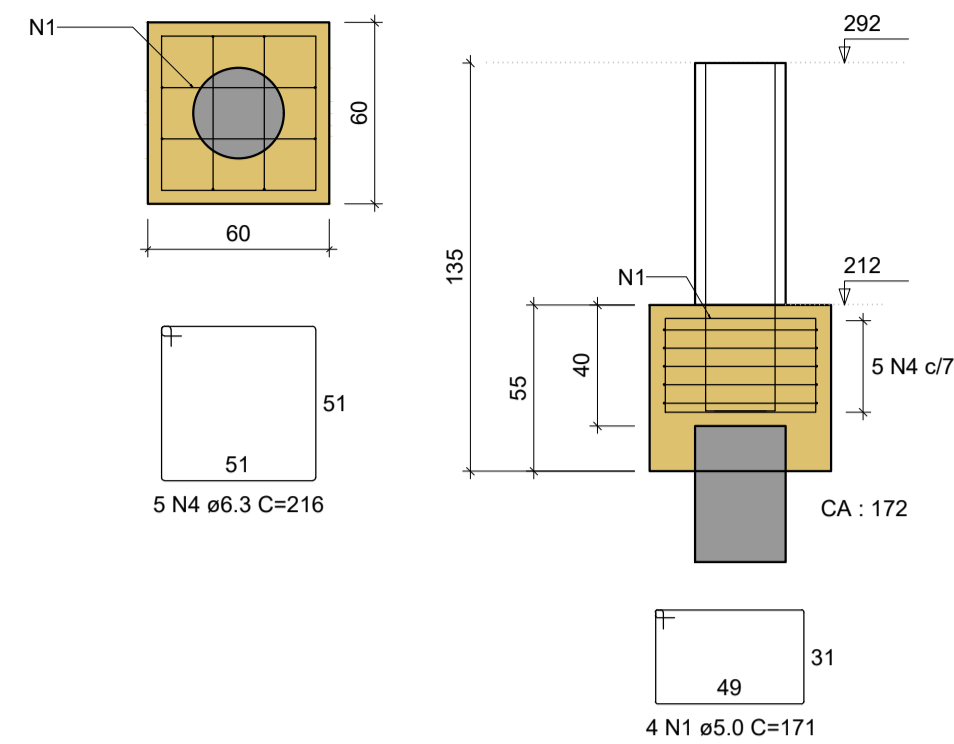
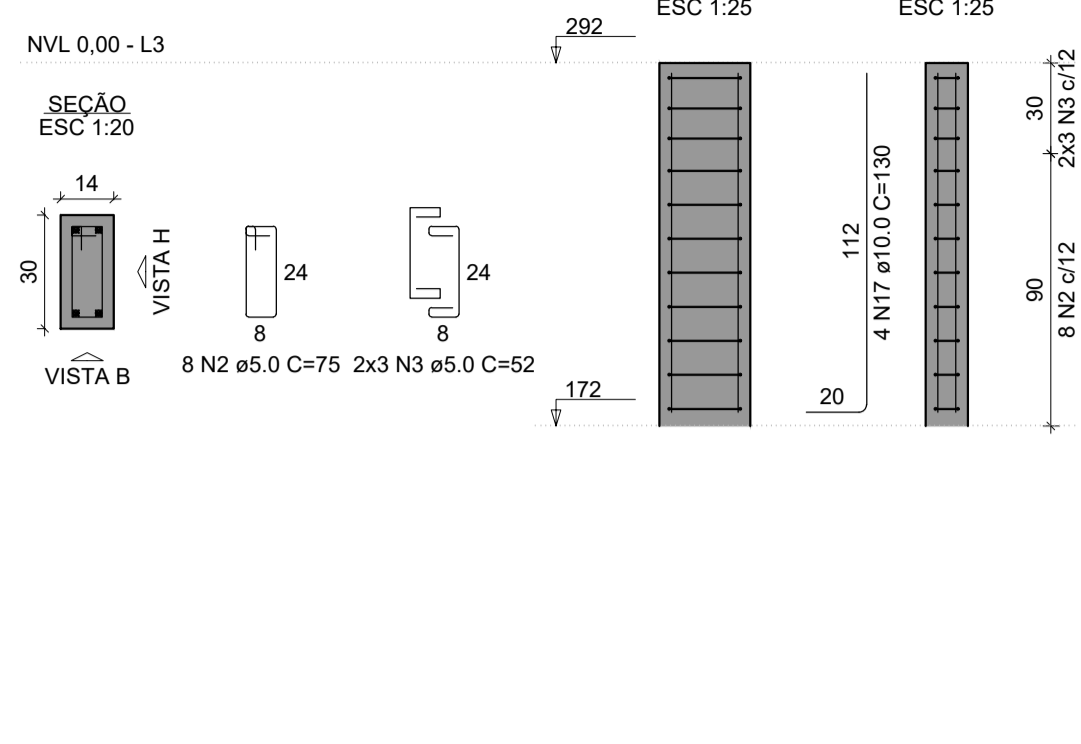


**B3=B7
1xD30PR2**
PLANTA
ESC 1:25

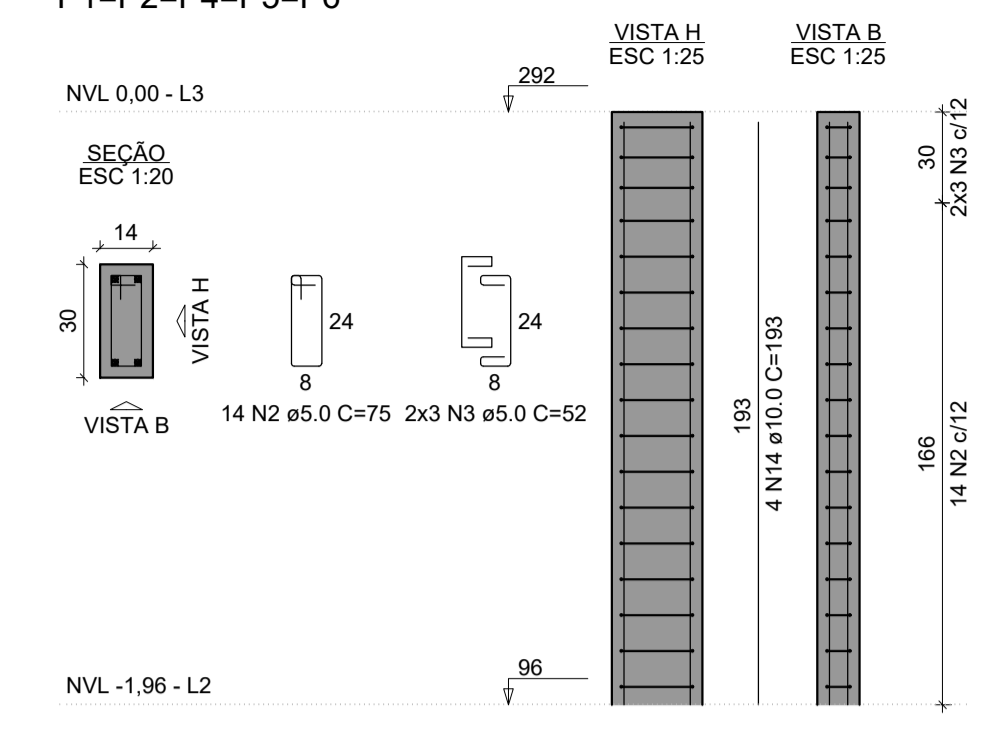
**CORTE
ESC 1:25**



P3=P7



P1=P2=P4=P5=P6



RELAÇÃO DO AÇO DO ARRIMO

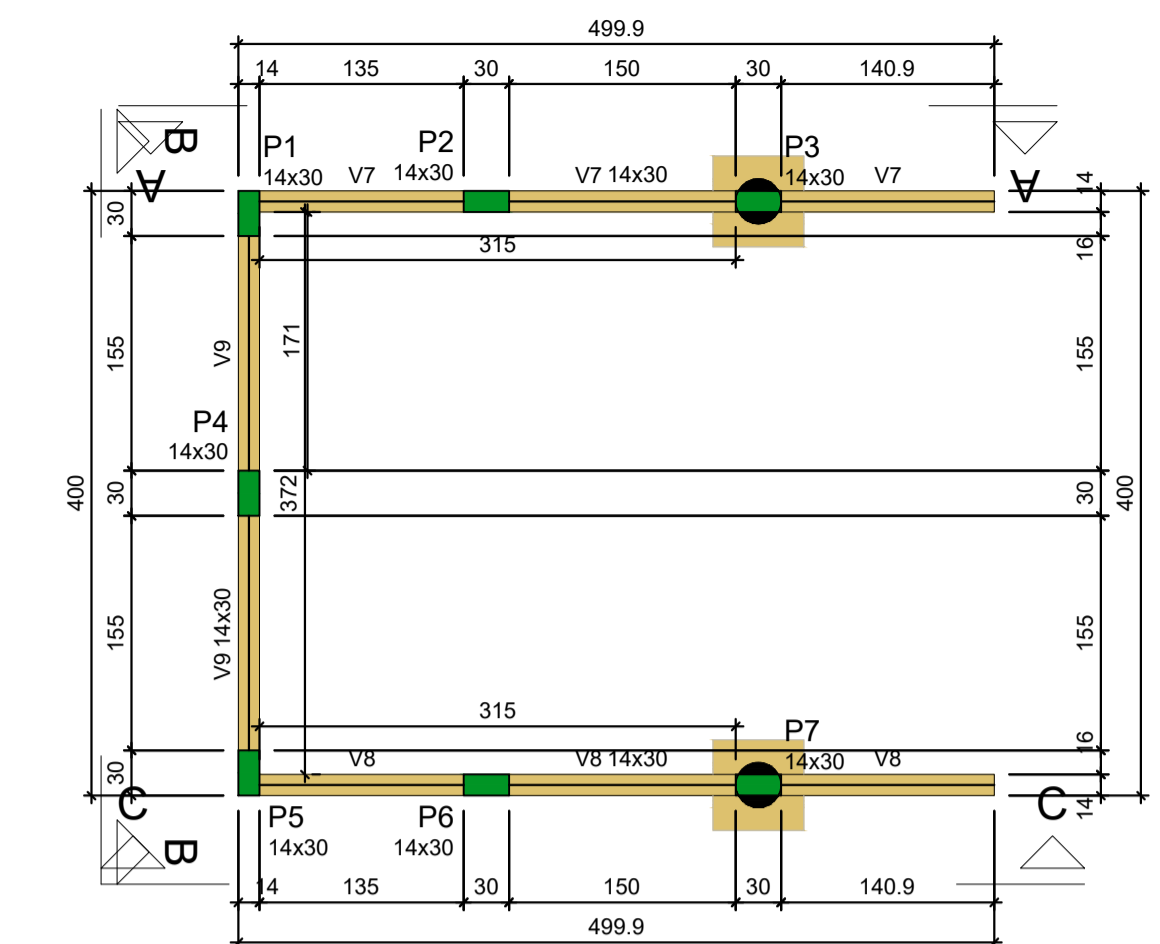
AÇO	N	DIAM (mm)	QUANT	C.UNIT (cm)	C.TOTAL (cm)
3xB5-L1	1	5.0	32	171	5472
5xP1-L3	2	5.0	279	75	20925
2xP2-L2	3	5.0	116	52	6032
P8-L2	4	6.3	40	216	8640
V3-L2	5	6.3	4	74	296
V6-L2	6	8.0	12	304	4728
V9-L3	7	8.0	6	189	1134
	8	8.0	4	207	828
	9	8.0	1	173	173
	10	8.0	2	229	458
	11	8.0	4	428	1712
	12	8.0	4	494	1976
	13	8.0	4	533	2132
	14	10.0	20	193	3860
	15	10.0	12	134	1608
	16	10.0	20	92	1840
	17	10.0	8	130	1040
	18	10.0	4	50	200

Vigas			
Nome	Seção (cm)	Elevação (cm)	Nível (cm)
V7	14x30	0	292
V8	14x30	0	292
V9	14x30	0	292

Pilares			
Nome	Seção (cm)	Elevação (cm)	Nível (cm)
P1	14x30	0	292
P2	14x30	0	292
P3	14x30	0	292
P4	14x30	0	292
P5	14x30	0	292
P6	14x30	0	292
P7	14x30	0	292

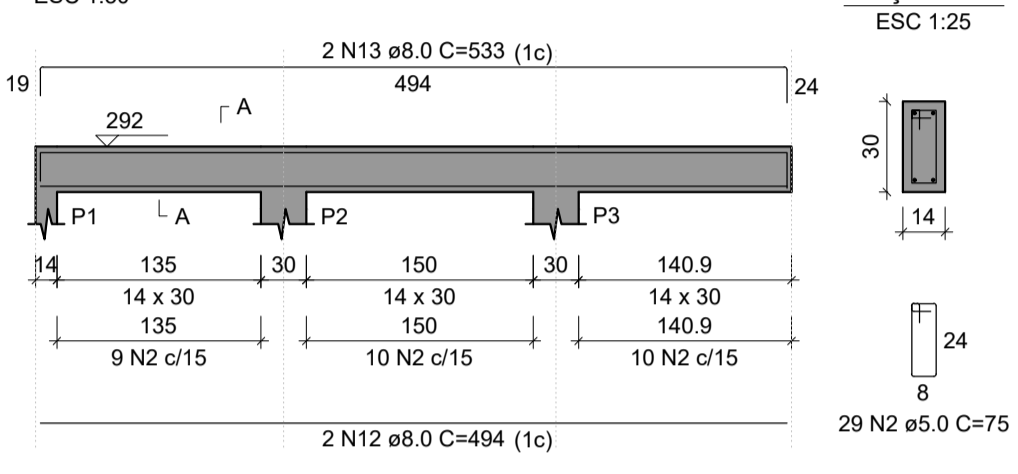
Características dos materiais		
fck	Ecs	
(kgf/cm ²)	(kgf/cm ²)	
250	241500	

Dimensão máxima do agregado = 19 mm

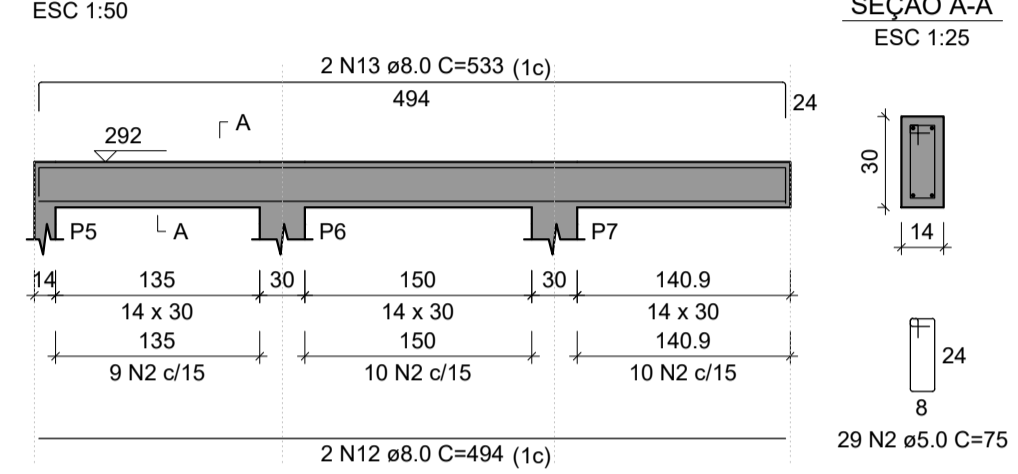


FORMA DO PAVIMENTO NVL 0,00
Escala 1:50

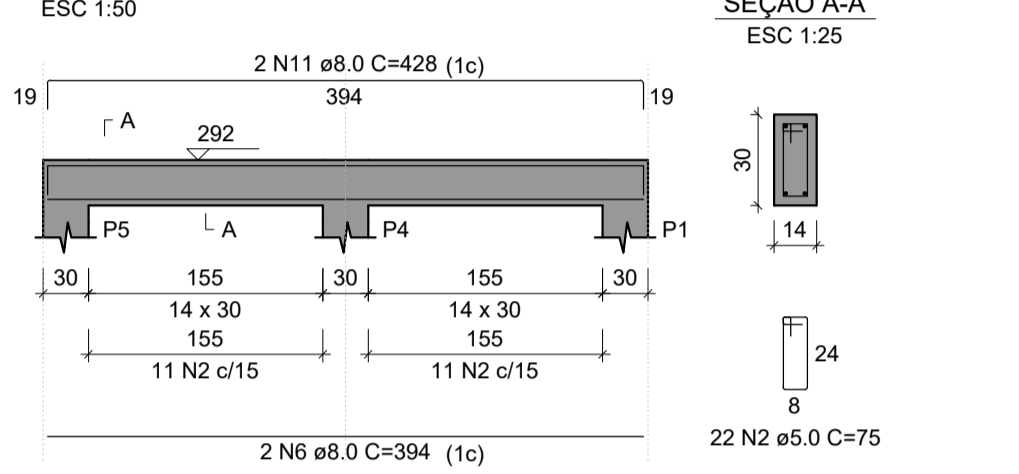
V7
ESC 1:50



V8
ESC 1:50



V9
ESC 1:50



RESUMO DO AÇO

AÇO	DIAM (mm)	C.TOTAL (m)	QUANT + 0% (Barras)	PESO + 0% (kg)
CA50	6.3	89.4	8	21.9
CA50	8.0	131.4	11	51.9
CA50	10.0	85.5	8	52.7
CA50	5.0	324.3	28	50

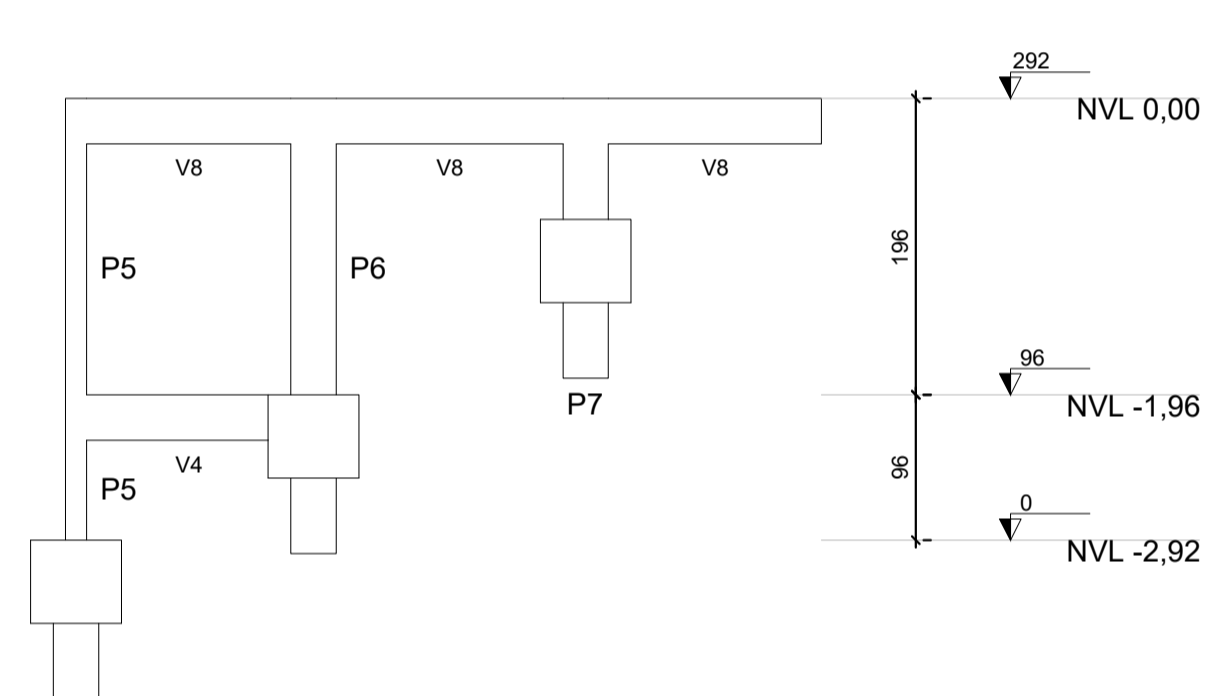
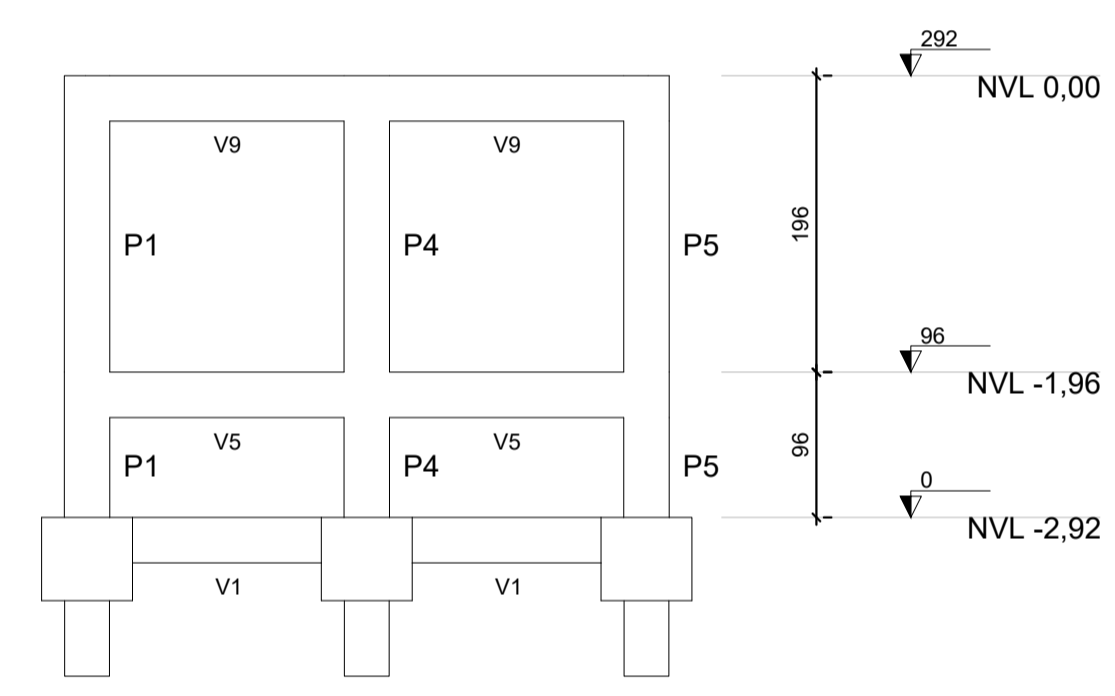
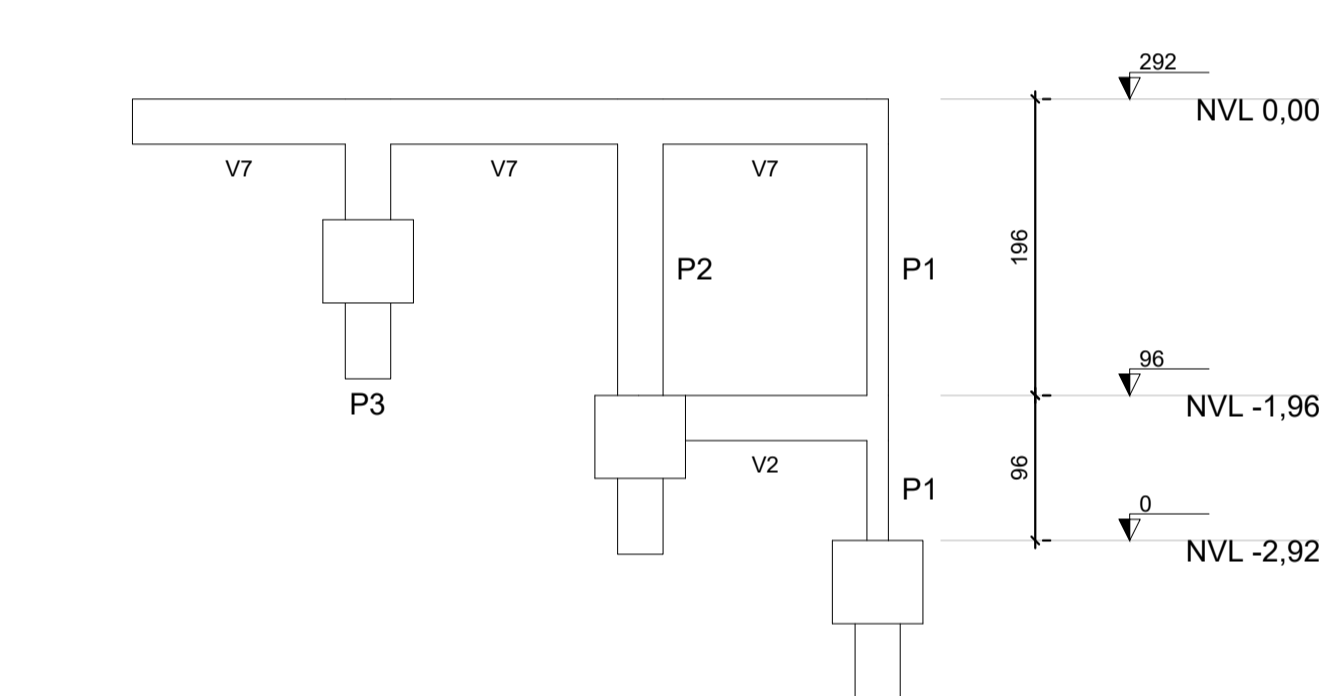
PESO TOTAL (kg)
CA50 126.4
CA60 50

Volume de concreto (C-25) = 3.17 m³
Área de forma = 41.96 m²

CORTE A-A
Escala 1:50

CORTE B-B
Escala 1:50

CORTE C-C
Escala 1:50



D30PR7.7 X 2

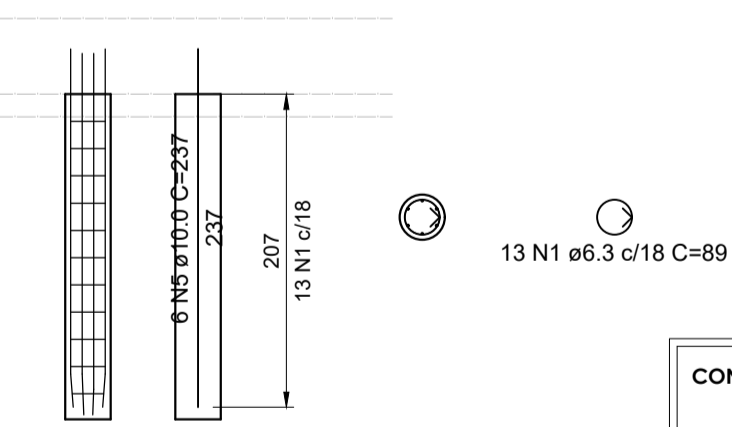
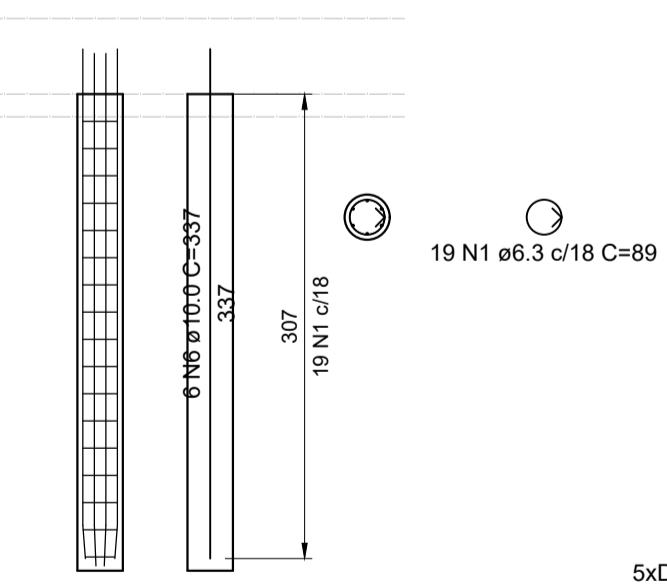
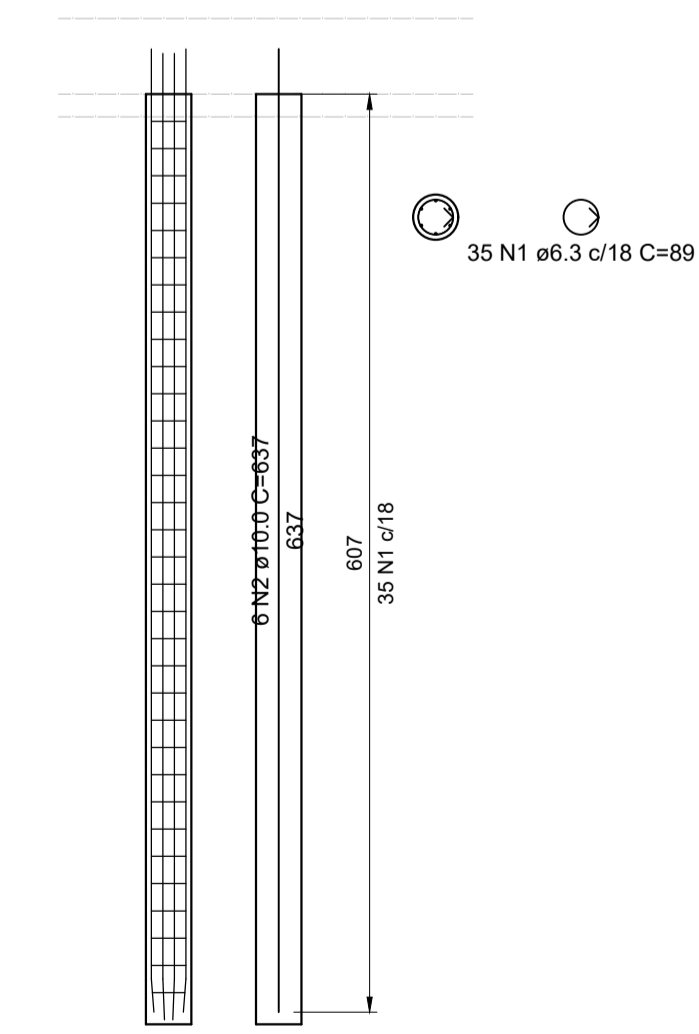
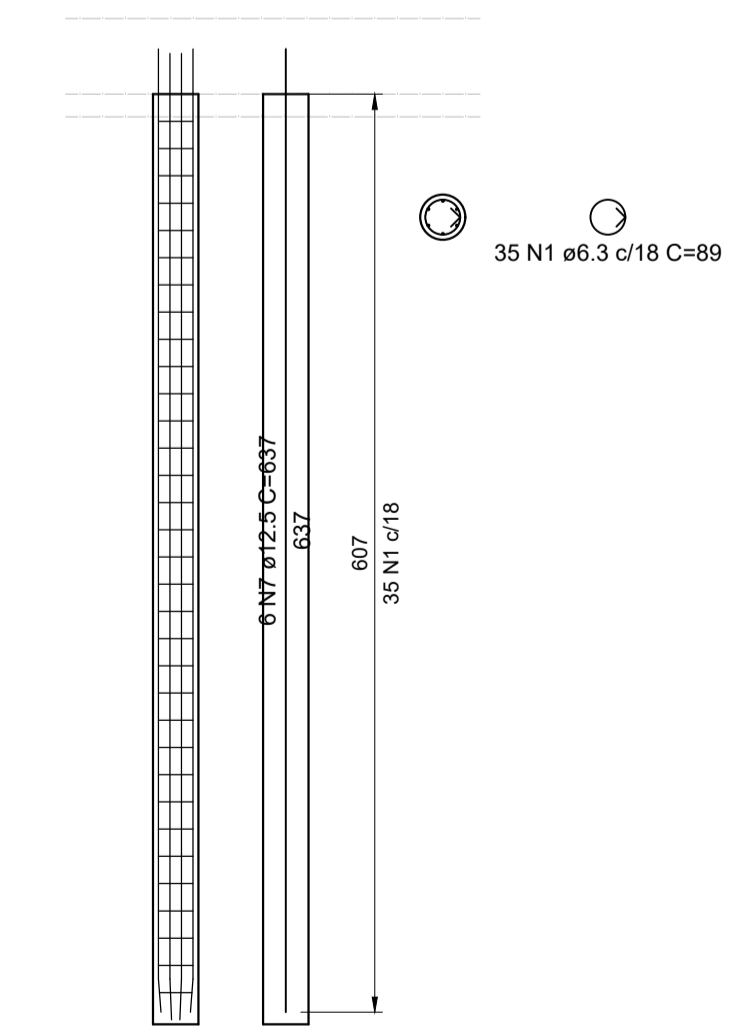
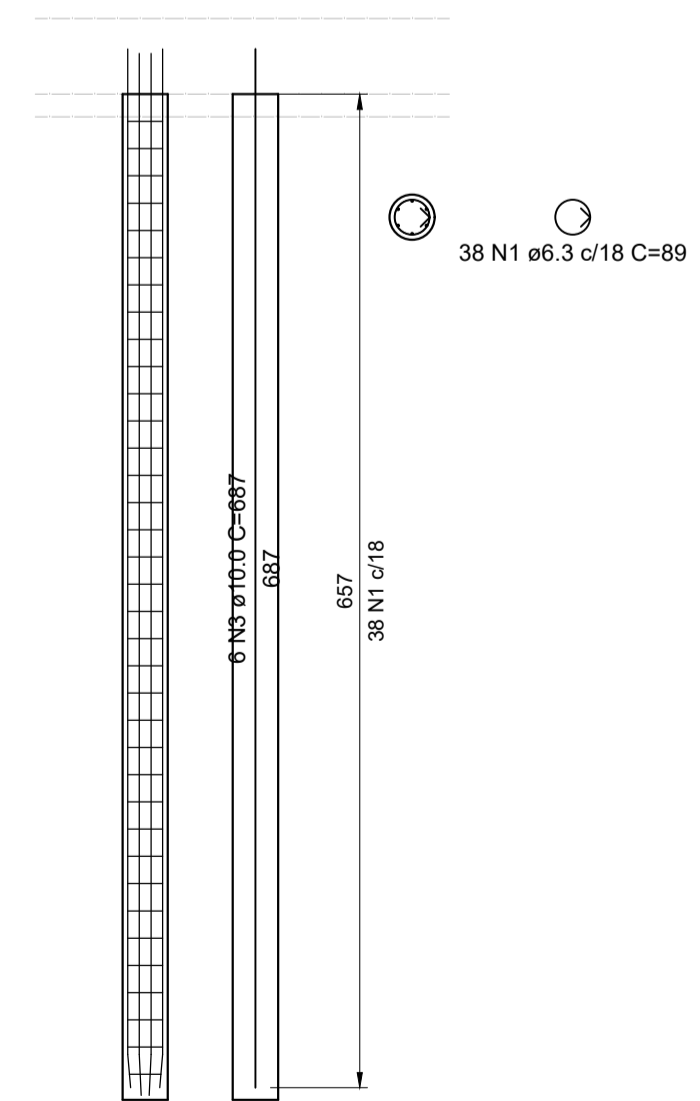
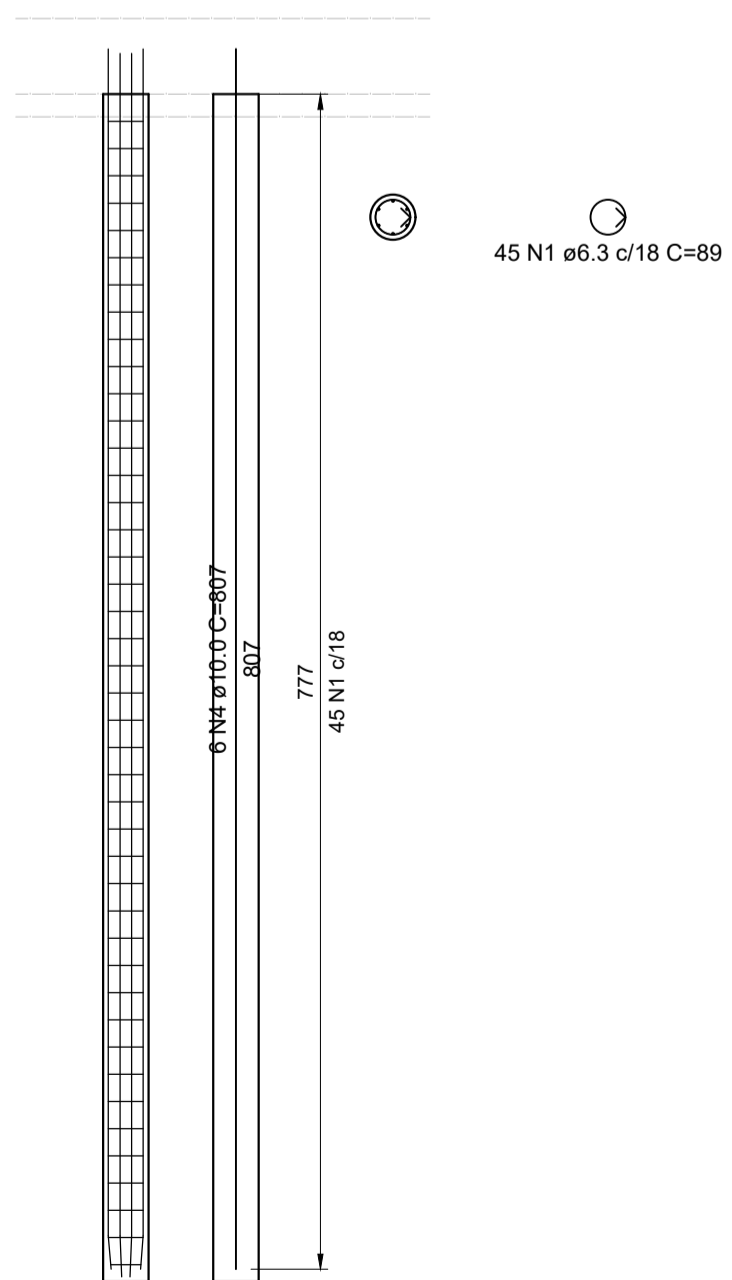
D30PR6.5 X 2

D30PR6-02 X 1

D30PR6-01 X 3

D30PR3 X 3

D30PR2 X 5



Relação do aço das Estacas

AÇO	N	DIAM (mm)	QUANT	C.UNIT (cm)	C.TOTAL (cm)
CA50	1	6.3	428	89	38092
CA50	2	10.0	18	637	11466
CA50	3	10.0	12	687	8244
CA50	4	10.0	12	807	9684
CA50	5	10.0	30	237	7110
CA50	6	10.0	18	337	6086
CA50	7	12.5	6	637	3822

Resumo do aço

AÇO	DIAM (mm)	C.TOTAL (m)	PESO + 10 % (kg)
CA50	6.3	380.1	102.3
CA50	10.0	425.7	288.7
CA50	12.5	38.3	40.5
PESO TOTAL (kg)			
CA50		431.5	

Volume de concreto (C25) = 5.21 m³

CONTRATADA: CONTINENTAL ASSESSORIA

CONTRATANTE: JURAMENTO

RESPONSÁVEL TÉCNICO: GERALDO DIAS PEREIRA JÚNIOR

RESPONSÁVEL LEGAL: PREFEITO(A) MUNICIPAL DE JURAMENTO

CONSTRUÇÃO DE PÓRTECO DE ENTRADA DO MUNICÍPIO DE JURAMENTO - MG

DESCRIÇÃO: FORMA DE FUNDAÇÃO, DETALHAMENTO DOS ELEMENTOS ESTRUTURAIS DO ARRIMO PILARES, VIGAS E BLOCOS, CORTES, DETALHAMENTO ESTRUTURAL DAS ESTACAS, TABELA E LEGENDAS.

ENDEREÇO DA OBRA: AVENIDA ANTÔNIO CARLOS MAIA - MG - 308

MUNICÍPIO: JURAMENTO/MG **DATA INICIAL:** 24 DE JULHO DE 2025

FASE DO PROJETO: INICIAL **ART/RRT:** **DATA DA REV.:**

REFERÊNCIA DO PROJETO: JUR-0136 **ESCALA:** INDICADAS **Nº REVISÃO:** 00 **03/03**

ESTRUTURAL