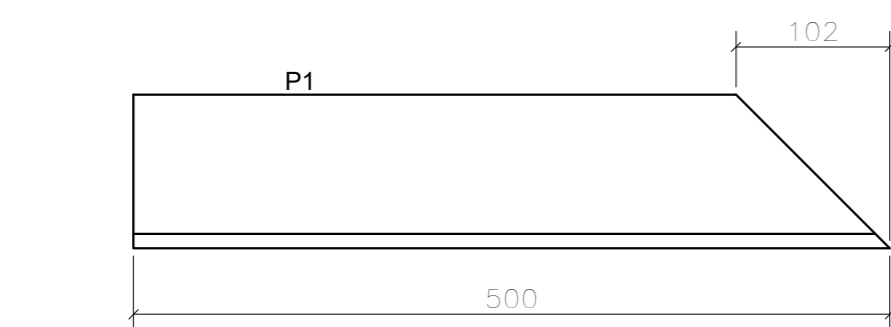
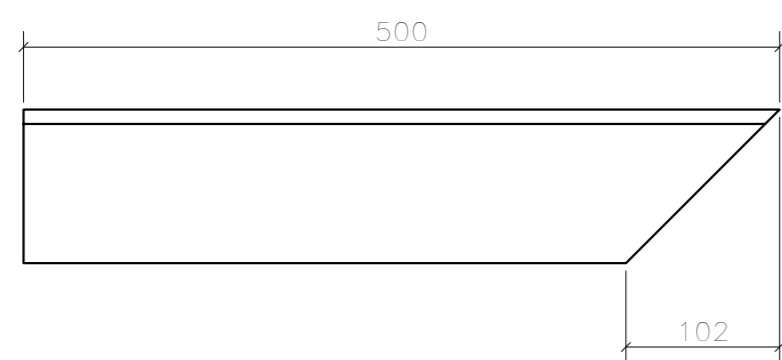


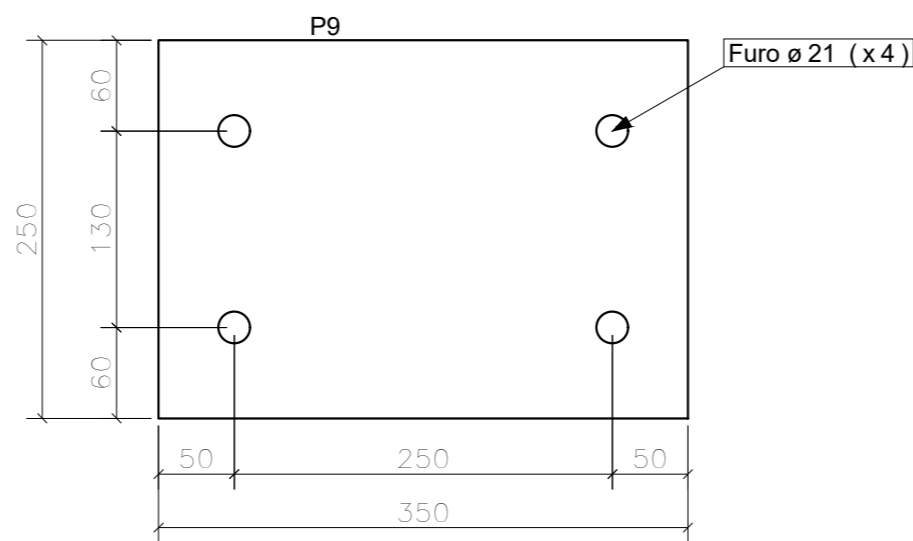
VISTA SUPERIOR  
Escala: 1:15



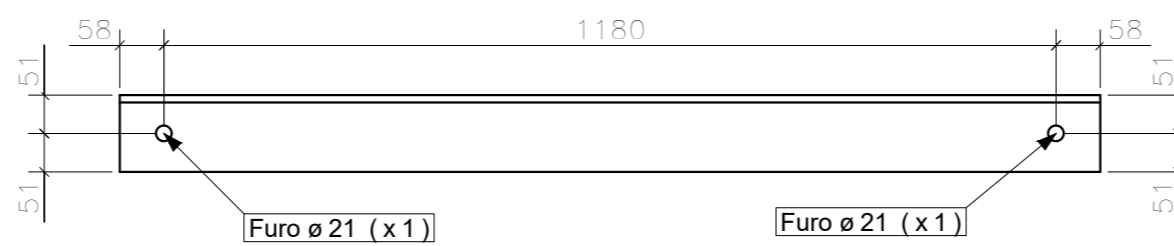
VISTA FRONTAL  
Escala: 1:5



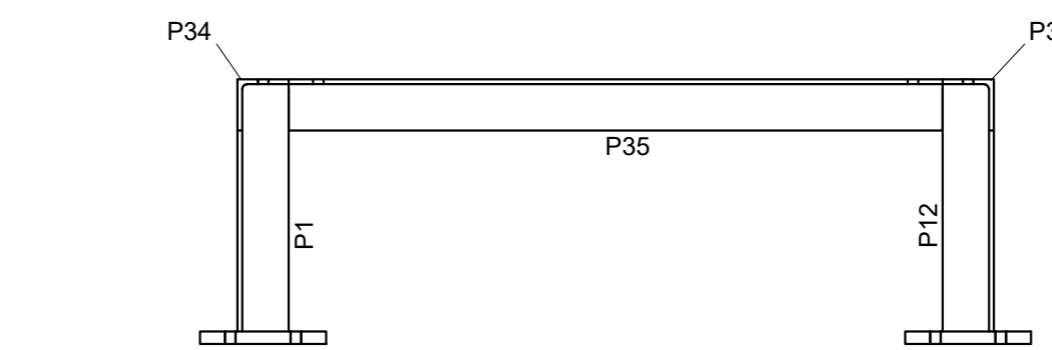
VISTA SUPERIOR  
Escala: 1:5



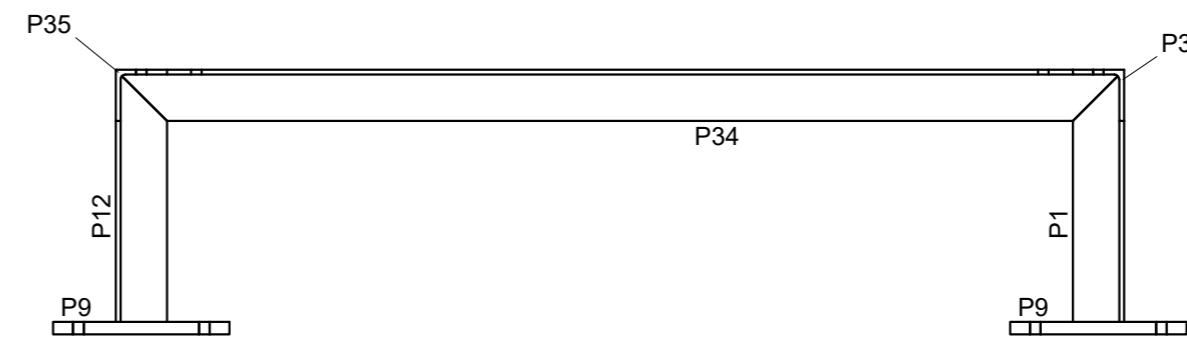
VISTA SUPERIOR  
Escala: 1:5



VISTA SUPERIOR  
Escala: 1:10



CORTE: B - B  
Escala: 1:15



CORTE: A - A  
Escala: 1:15



VISTA SUPERIOR  
Escala: 1:10

VISTA FRONTAL  
Escala: 1:10

NOTA:

- 1) Todas as dimensões estão em mm exceto anotado
- 2) Recortes de canto reto 10x10mm e raios não indicados 10mm
- 3) Soldas eletrodo E70XX exceto anotado
- 4) Parafusos de material A325N exceto anotado
- 5) Porcas de material A194 2H exceto anotado
- 6) Arruelas de material F436 exceto anotado

| LISTA DE MATERIAL |     |            |           |          |            |   |                        |       |
|-------------------|-----|------------|-----------|----------|------------|---|------------------------|-------|
| POS               | QTD | DESCRIÇÃO  | COMP.(mm) | MATERIAL | PESO (kgf) |   | SUP. (m <sup>2</sup> ) | NOTAS |
|                   |     |            |           |          | UNIT.      | TOTA                                    |                        |       |
| CJ1               | 1   | SANÇÃOEIRA |           |          | 93,5       | 93,5                                    | 4,3                    |       |
| P1                | 2   | L102X9,5   | 499       | A36      | 7,3        | 14,5                                    | 0,2                    |       |
| P9                | 4   | C+25X250   | 350       | A36      | 7,2        | 88,7                                    | 0,2                    |       |
| P12               | 2   | L102X9,5   | 500       | A36      | 7,3        | 14,5                                    | 0,2                    |       |
| P34               | 2   | L102X9,5   | 2000      | A36      | 29,0       | 58,1                                    | 0,8                    |       |
| P35               | 2   | L102X9,5   | 1296      | A36      | 8,8        | 37,7                                    | 0,5                    |       |
| PESO TOTAL =      |     |            |           |          | 193,5kg    | SUPERFÍCIE A TRATAR: 4,3 m <sup>2</sup> |                        |       |

|   |                          |  |              |
|---|--------------------------|--|--------------|
| <b>CONTRATADA:</b><br><br>CNPJ Nº: 28.103.470/0001-08<br>AVENIDA MESTRA FININHA, Nº 726 - 1º ANDAR, CIDADE SANTA MARIA<br>MONTES CLAROS/MG - CEP: 39401-074 |                          | <b>CONTRATANTE:</b><br><br>CNPJ Nº: 18.017.368/0001-28<br>RUA ANTÔNIO MAIA SOBRINHO, Nº 43 - CENTRO<br>JURAMENTO/MG - CEP: 39590-000 |              |
| <b>RESPONSÁVEL TÉCNICO:</b><br><br>GERALDO DIAS PEREIRA JÚNIOR<br>CREA/CAU: 248.562/D - MG  |                          | <b>RESPONSÁVEL LEGAL:</b><br><br>PREFEITO(A) MUNICIPAL DE JURAMENTO  |              |
| <b>CONSTRUÇÃO DE PÓRTICO DE ENTRADA DO MUNICÍPIO DE JURAMENTO - MG</b>  |                          |  |              |
| <b>DESCRIÇÃO:</b> CONJUNTO CJ1 - MONTAGENS, PEÇAS DE FABRICAÇÃO E LISTA DE MATERIAIS.   |                          |  |              |
| <b>ENDEREÇO DA OBRA:</b> AVENIDA ANTÔNIO CARLOS MAIA - MG - 308   |                          |  |              |
| <b>MUNICÍPIO:</b> JURAMENTO/MG  |                          | <b>DATA INICIAL:</b> 24 DE JULHO DE 2025   |              |
| <b>FASE DO PROJETO:</b> INICIAL   | <b>ART/RRT:</b>          | <b>DATA DA REV.:</b>   |              |
| <b>REFERÊNCIA DO PROJETO:</b> JUR-0136  | <b>ESCALA:</b> INDICADAS | <b>Nº REVISÃO:</b> 00  | <b>02/09</b> |

**ESTRUTURAL METÁLICO**