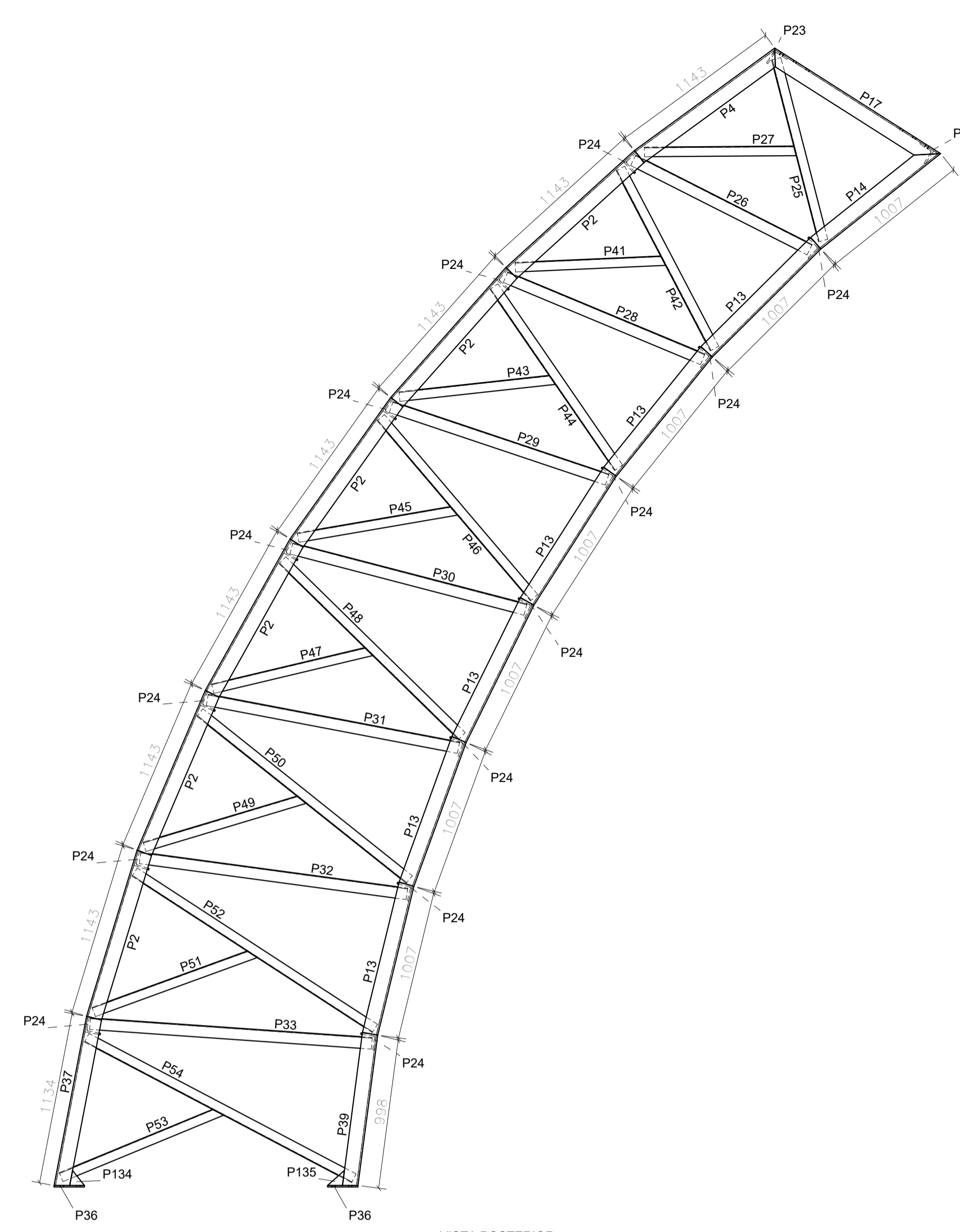
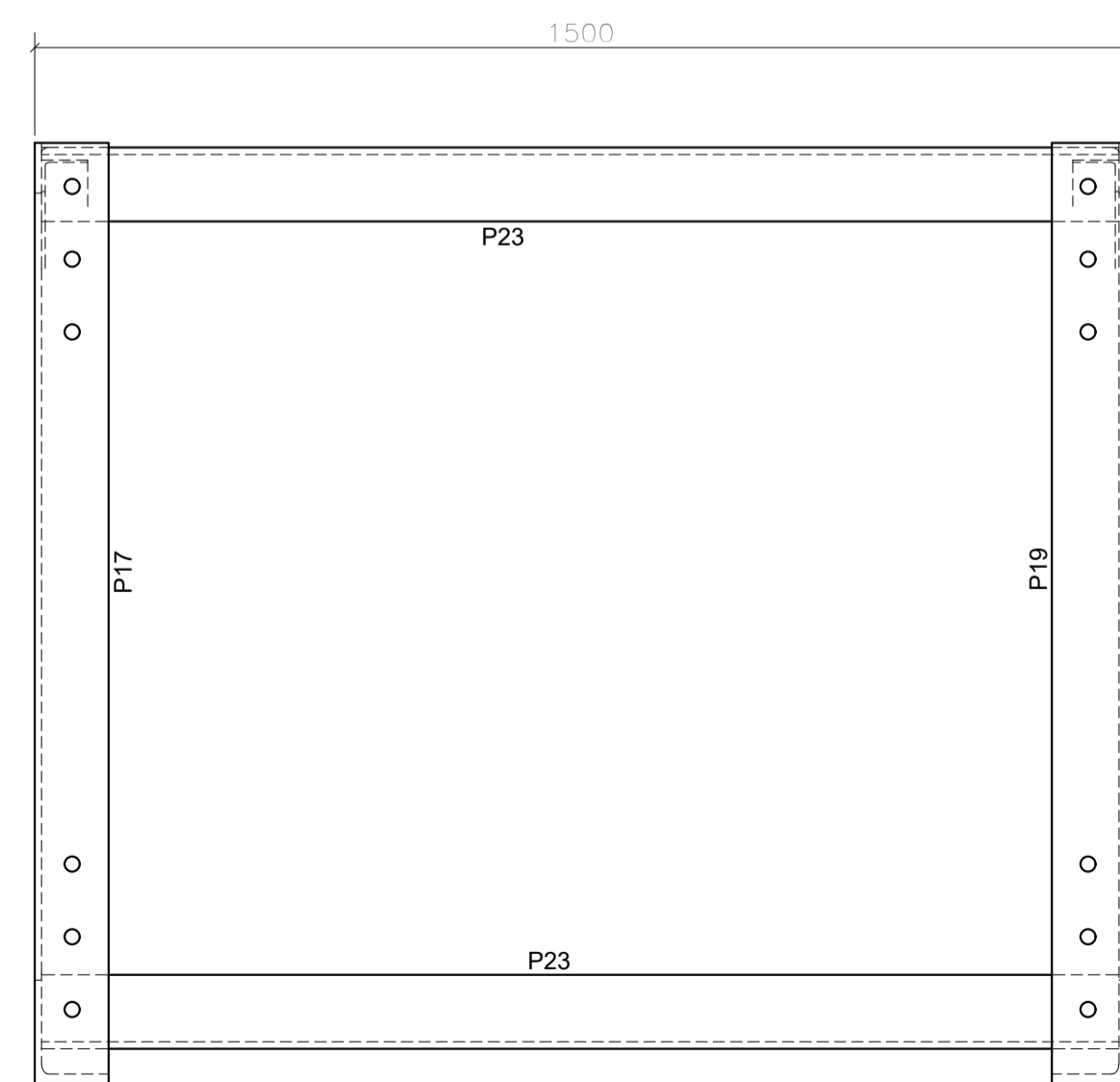


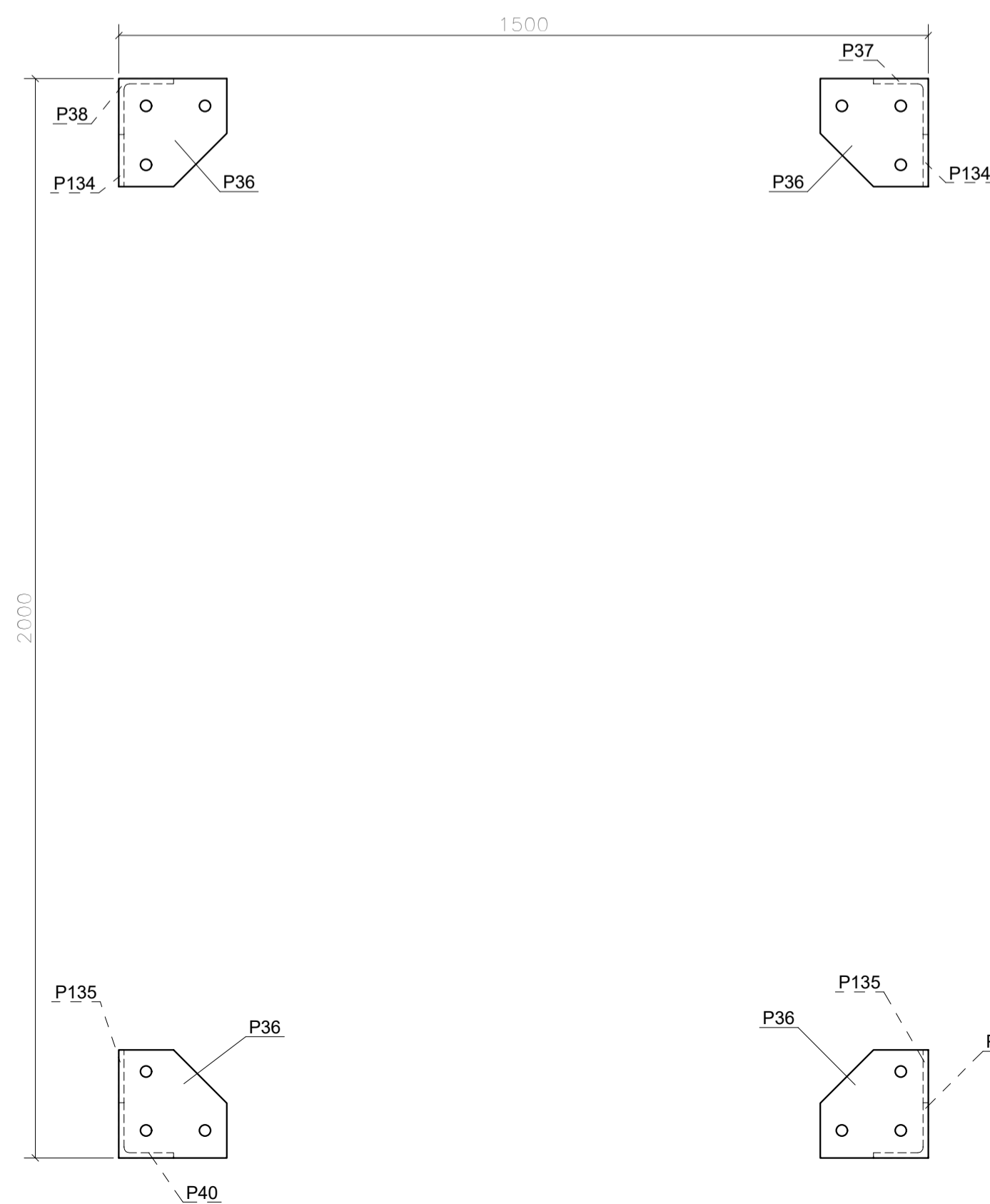
VISTA FRONTAL
Escala: 1:25



VISTA POSTERIOR
Escala: 1:25



VISTA: A - A
Escala: 1:10



VISTA: B - B
Escala: 1:10

LISTA DE MATERIAL

POS.	QTD.	DESCRIÇÃO	COMP.(mm)	MATERIAL	PESO (kgf)		SUP. (m ²)	NOTAS
					UNT.	TOTAL		
P24	1	CHAVE			1215	1215	42,7	
P2	12	L10249.5		1142 A36	15,6	187,2	0,5	
P4	1	L10249.5		1142 A36	15,6	15,6	0,5	
P13	12	L10249.5		1018 A36	14,8	177,6	0,4	
P14	1	L10249.5		1012 A36	14,7	14,7	0,4	
P17	1	L10249.5		1292 A36	18,8	18,8	0,5	
P15	1	L10249.5		1292 A36	18,8	18,8	0,5	
P21	1	L10249.5		1142 A36	15,6	15,6	0,5	
P22	1	L10249.5		1012 A36	14,7	14,7	0,4	
P23	2	L10249.5		1481 A36	21,5	43,0	0,6	
P24	14	L10249.5		1481 A36	21,5	301,1	0,6	
P25	2	L6444.8		1235 A36	5,6	11,2	0,3	
P26	2	L7644.8		1501 A36	7,2	14,3	0,4	
P27	1	L6444.8		997 A36	4,5	4,5	0,3	
P28	2	L7644.8		1404 A36	7,7	15,4	0,4	
P29	2	L7644.8		1498 A36	8,2	16,5	0,5	
P30	2	L7644.8		1591 A36	8,7	17,5	0,5	
P31	2	L7644.8		1682 A36	9,2	18,5	0,5	
P32	2	L7644.8		1771 A36	9,7	19,5	0,5	
P33	2	L7644.8		1857 A36	10,2	20,4	0,5	
P36	4	CH 20200		200 A36	3,0	11,3	0,1	
P37	1	L10249.5		1133 A36	15,5	15,5	0,5	
P38	1	L10249.5		1133 A36	15,5	15,5	0,5	
P39	1	L10249.5		1016 A36	14,8	14,8	0,4	
P40	1	L10249.5		1016 A36	14,8	14,8	0,4	
P41	1	L6444.8		989 A36	4,5	4,5	0,3	
P42	2	L6444.8		1337 A36	6,1	12,2	0,3	
P43	1	L6444.8		1028 A36	4,7	4,7	0,3	
P44	2	L6444.8		1447 A36	6,6	13,2	0,4	
P45	1	L6444.8		1057 A36	4,8	4,8	0,3	
P46	2	L6444.8		1555 A36	7,1	14,2	0,4	
P47	1	L6444.8		1075 A36	4,9	4,9	0,3	
P48	2	L6444.8		1653 A36	7,5	15,1	0,4	
P49	1	L6444.8		1100 A36	5,0	5,0	0,3	
P50	2	L6444.8		1761 A36	8,0	16,0	0,4	
P51	1	L6444.8		1133 A36	5,2	5,2	0,3	
P52	2	L6444.8		1885 A36	8,6	17,2	0,5	
P53	1	L6444.8		1144 A36	5,2	5,2	0,3	
P54	2	L6444.8		1985 A36	9,0	18,1	0,5	
P55	1	L6444.8		989 A36	4,5	4,5	0,3	
P56	1	L6444.8		1028 A36	4,7	4,7	0,3	
P57	1	L6444.8		1057 A36	4,8	4,8	0,3	
P58	1	L6444.8		1075 A36	4,9	4,9	0,3	
P59	1	L6444.8		1100 A36	5,0	5,0	0,3	
P60	1	L6444.8		1133 A36	5,2	5,2	0,3	
P61	1	L6444.8		1144 A36	5,2	5,2	0,3	
P99	1	L6444.8		997 A36	4,5	4,5	0,3	
P134	2	CH 20475		125 A36	0,7	1,4	0,0	
P135	2	CH 20485		148 A36	0,7	1,4	0,0	

PESO TOTAL = 1215,1kg SUPERFÍCIE A TRATAR = 42,7m²

NOTA:

- 1) Todas as dimensões estão em mm exceto anotado
- 2) Recortes de canto reto 10x10mm e raios não indicados 10mm
- 3) Soldas eletrodo E70XX exceto anotado
- 4) Parafusos de material A325N exceto anotado
- 5) Porcas de material A194 2H exceto anotado
- 6) Arruelas de material F436 exceto anotado

CONTRATADA:

CONTINENTAL
ASSESSORIA
CNPJ Nº: 28.103.470/0001-08
AVENIDA MESTRA FININHA, Nº 726 - 1º ANDAR, CIDADE SANTA MARIA
MONTES CLAROS/MG - CEP: 39401-074

CONTRATANTE:

JURAMENTO
CNPJ Nº: 18.017.368/0001-28
RUA ANTONIO MAIA SOBRINHO, Nº 43 - CENTRO
JURAMENTO/MG - CEP: 39590-000

RESPONSÁVEL TÉCNICO:

GERALDO DIAS PEREIRA JÚNIOR
CREA/CAU: 248.562/D - MG

RESPONSÁVEL LEGAL:

PREFEITO(A) MUNICIPAL DE JURAMENTO

CONSTRUÇÃO DE PÓRTECO DE ENTRADA DO MUNICÍPIO DE JURAMENTO - MG

DESCRIÇÃO: CONJUNTO C.14 - DETALHES, MONTAGEM E LISTA DE MATERIAIS

ENDEREÇO DA OBRA: AVENIDA ANTONIO CARLOS MAIA - MG - 308

MUNICÍPIO: JURAMENTO/MG

DATA INICIAL: 24 DE JULHO DE 2025

FASE DO PROJETO: INICIAL

ART/RRT:

DATA DA REV.:

REFERÊNCIA DO PROJETO: JUR-0136

ESCALA: INDICADAS

Nº REVISÃO: 00

07/09